

# Atlas

Etud'aidance en Bourgogne-Franche-Comté

Mai 2022



L'action sociale Agirc-Arrco accompagne ses ressortissants actifs et retraités à toutes les étapes de la vie. Elle propose un ensemble de services et d'aides individuelles adaptés à tous les âges de la vie avec une démarche basée sur la prévention et sur une approche globale, médico-psychosociale, des bénéficiaires. Pour rendre son offre plus visible et accessible, l'action sociale Agirc-Arrco mise à la fois sur le digital et la proximité.

En 2021, les missions du Comité Action Sociale Agirc-Arrco Bourgogne-Franche-Comté (CAS AA BFC) ont été confortées, à savoir :

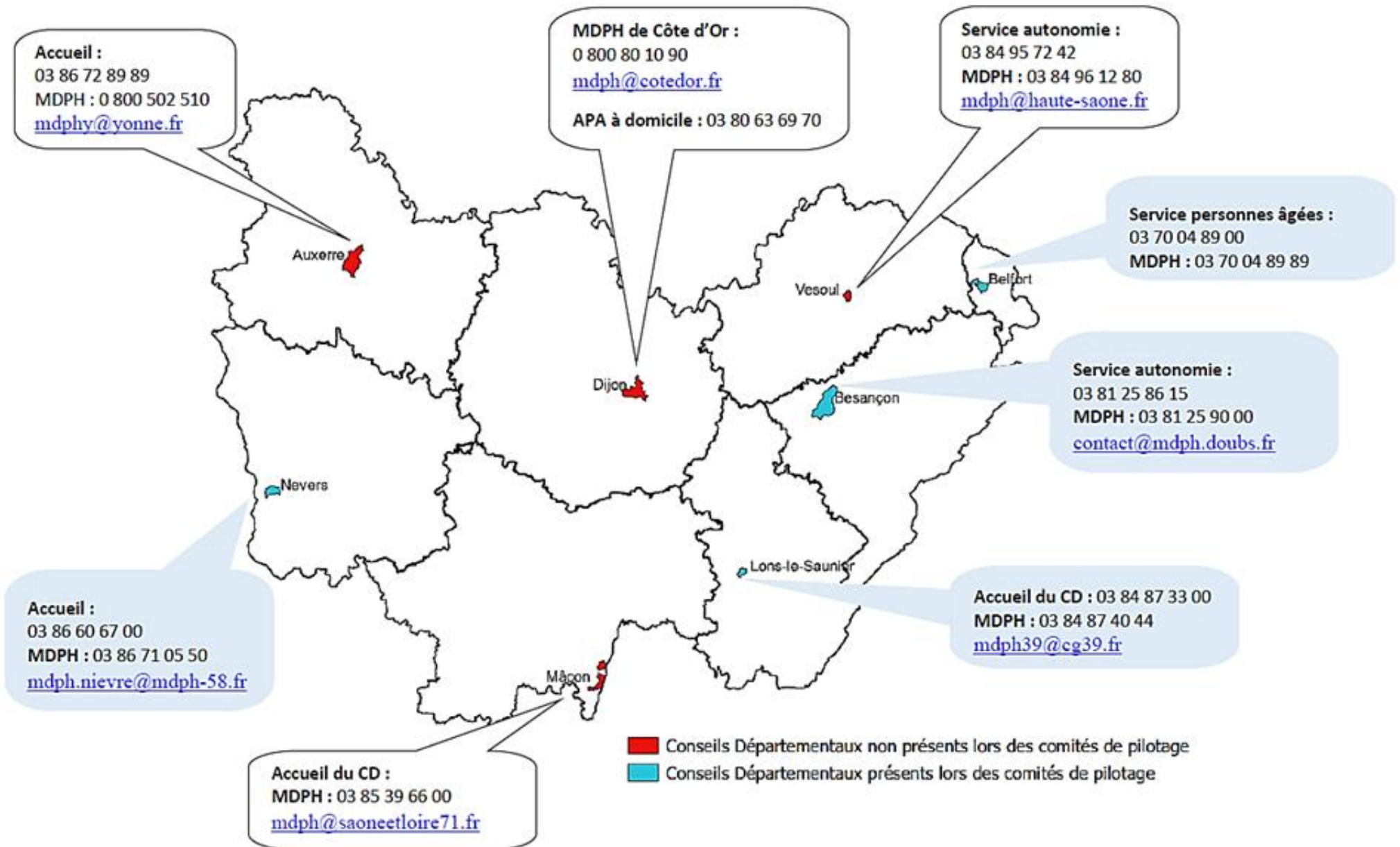
- la promotion de l'action sociale Agirc-Arrco auprès des acteurs régionaux du secteur médico-social et des ressortissants Agirc-Arrco,
- la mise en place d'actions de prévention à destination des seniors et des aidants.

Un travail de recensement et de cartographie des acteurs et actions en BFC, mené par le PGI avec l'Agirc-Arrco et de nombreux partenaires de terrain, a permis la production d'un atlas. L'objectif de ces cartes est que chacun des acteurs de l'aide aux aidants puisse s'en saisir, repérer d'éventuels partenaires géographiquement proches, des zones blanches dans son secteur d'intervention etc.

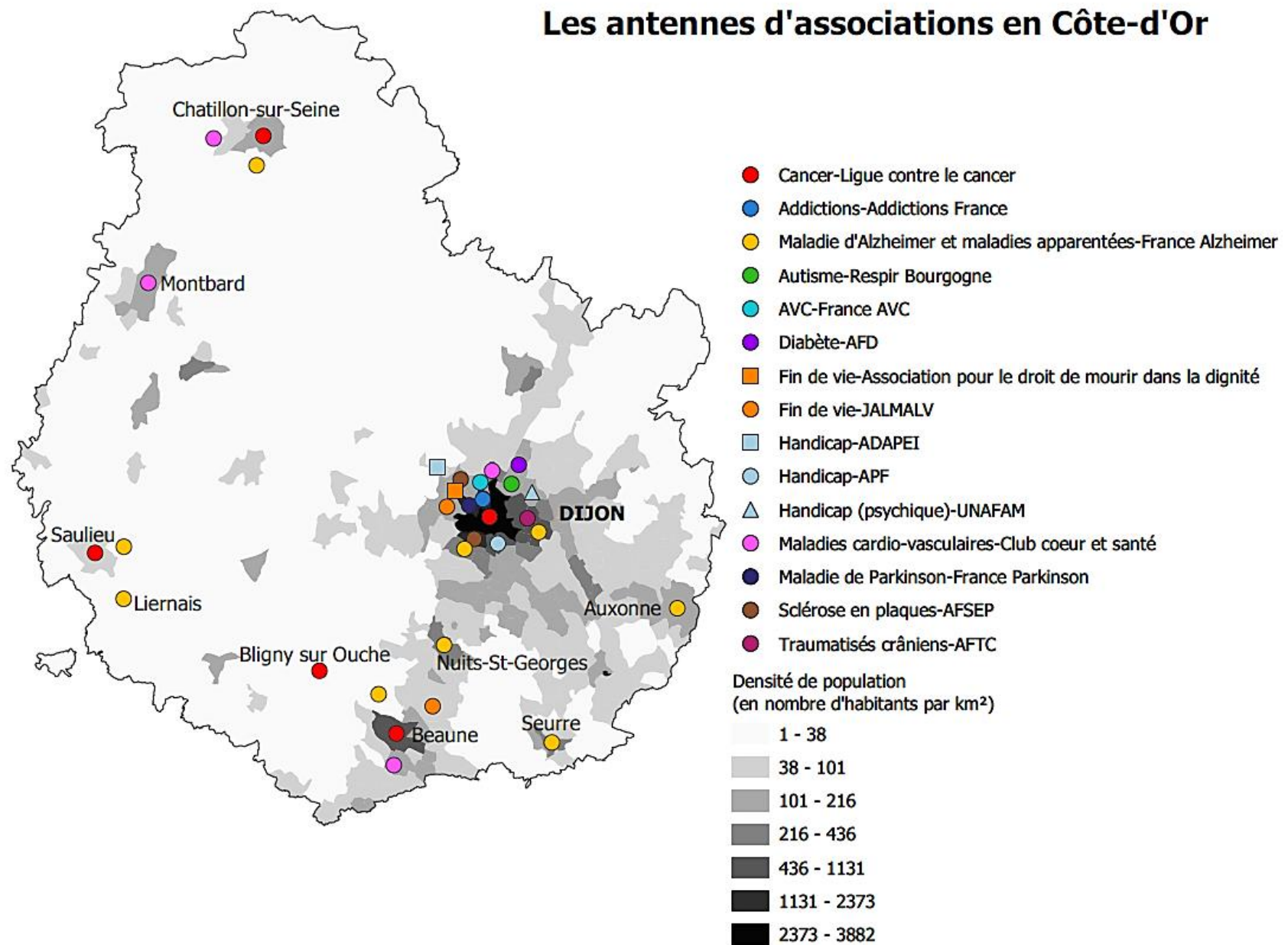
## Table des matières

1.	Les Conseils Départementaux en BFC .....	4
2.	Les antennes d'associations en Bourgogne-Franche-Comté .....	5
3.	L'offre d'activité physique adaptée en BFC .....	21
4.	L'offre en addictologie en BFC.....	24
5.	Les ateliers, activités et cafés à destination des aidants .....	29
6.	Les solutions à destination des personnes ayant un trouble du spectre autistique et de leurs aidants.....	32
7.	L'offre à destination des personnes souffrant d'un cancer .....	35
8.	Les maisons relais en BFC.....	39
9.	Les solutions d'accueil pour enfants en situation de handicap .....	41
10.	Les solutions d'accueil pour adultes en situation de handicap.....	46
11.	Les solutions d'accueil temporaire et de jour pour personnes âgées .....	50
12.	Les séjours de répit en Bourgogne-Franche-Comté.....	57

## 1. Les Conseils Départementaux en BFC

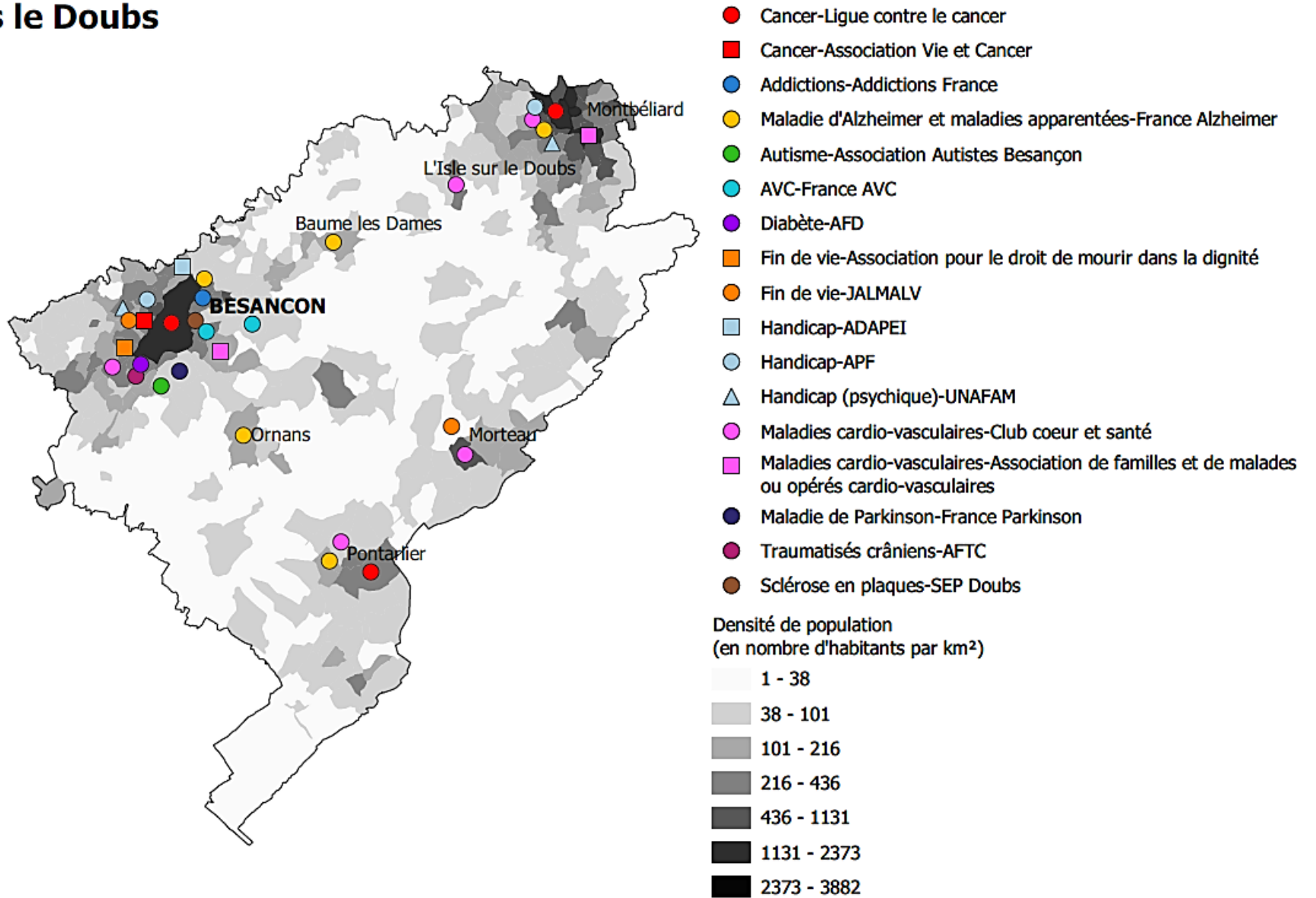


## 2. Les antennes d'associations en Bourgogne-Franche-Comté



Structure	Public	Actions proposées
Ligue contre le cancer Dijon	Cancer	Informations, conseils, rencontre avec un psychologue, Massages, yoga, sophrologie, soins esthétiques, gymnastique adaptée, marche nordique, aquagym, groupe de convivialité
Addictions France	Addictions	Accompagnement, éducation thérapeutique, prévention, groupes de parole
France Alzheimer 21	Maladie d'Alzheimer et maladies apparentées	Activités et formation des aidants, écoute, soutien
Respir Bourgogne	Autisme	Service à la personne spécialisé dans l'autisme, café-rencontre, groupes de parole et d'entraide
France AVC	AVC	Entraide entre patients et leur famille, information grand public et aidants, conseils
AFD 21	Diabète	Informations, conseils
Association pour le droit de mourir dans la dignité	Fin de vie	Ecoute, informations
JALMALV 21	Fin de vie	Accompagnement de la fin de vie, écoute et soutien
ADAPEI	Handicap	Scolarisation, activités extra-scolaires pour les enfants, tutelle, emploi des personnes en situation de handicap
APF	Handicap	Cafés rencontre, cafés culturels, sorties, séjours, information
UNAFAM	Handicap	Ecoute, information, conseil, groupes de paroles, ateliers d'entraide
Club cœur et santé 21	Maladies cardio-vasculaires	Accompagnement, activités physiques adaptées
France Parkinson 21	Maladie de Parkinson	Groupes de parole et d'entraide
AFSEP 21	Sclérose en plaques	Sophrologie, équithérapie, cryothérapie, Aide juridique, écoute, Soins de bien-être, activité physique adaptée
AFTC 21	Traumatisé crânien	Groupes de paroles pour les aidés, réunions proches aidants, permanence juridique

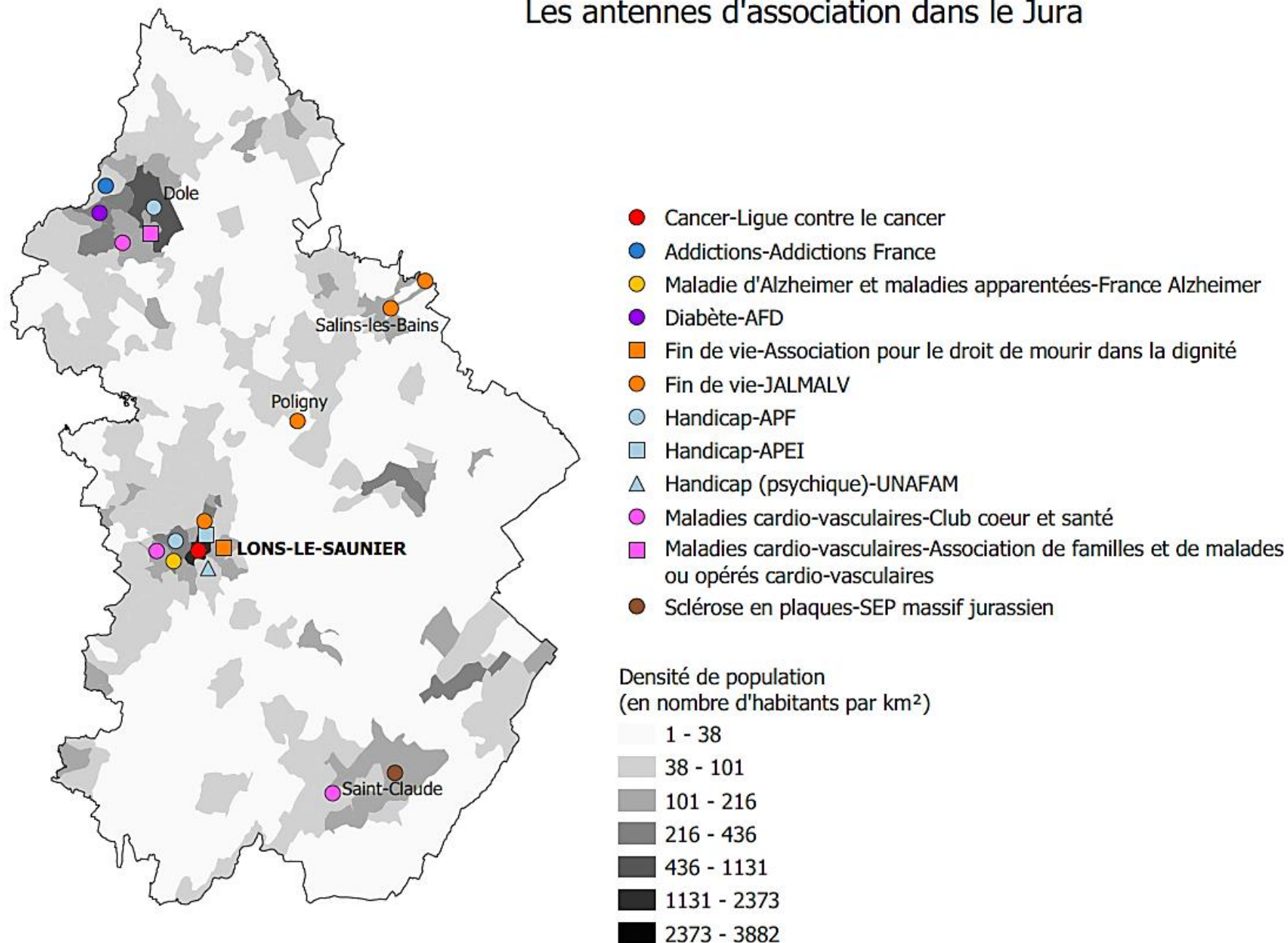
# Les antennes d'associations dans le Doubs



Structure	Public	Actions proposées
Ligue contre le cancer Besançon	Cancer	Entretien avec un psychologue, Activité physique adaptée, Informations, Conseils
Ligue contre le cancer Pontarlier	Cancer	Entretien avec un psychologue, Activité physique adaptée, Informations, Conseils, Soins du corps
Ligue contre le Cancer Montbéliard	Cancer	Activité physique adaptée, Informations, Conseils, Soins du corps
Addictions France	Addictions	Accompagnement, éducation thérapeutique, prévention, groupes de parole
France Alzheimer 25	Maladie d'Alzheimer et maladies apparentées	Activités et formation des aidants, écoute, soutien
Association autistes Besançon	Autisme	Information et formation des familles, accompagnement et représentation des intérêts des familles, activités de loisirs, prêts de documentation, balades équestres, musique, relaxation, week-end de répit
France AVC	AVC	Entraide entre patients et leur famille, information grand public et aidants, conseils
AFD 25	Diabète	Informations, conseils
Association pour le droit de mourir dans la dignité	Fin de vie	Ecoute, informations
JALMALV 25	Fin de vie	Accompagnement de la fin de vie, écoute et soutien
ADAPEI	Handicap	Scolarisation, activités extra-scolaires pour les enfants, tutelle, emploi des personnes en situation de handicap
APF	Handicap	Cafés rencontre, cafés culturels, sorties, séjours, information
UNAFAM	Handicap	Ecoute, information, cafés rencontres
Club cœur et santé 25	Maladies cardio-vasculaires	Accompagnement, activités physiques adaptées
Association de familles et de malades ou opérés cardio-vasculaires	Maladies cardio-vasculaires	Accompagnement, soutien moral, conseils
France Parkinson 25	Maladie de Parkinson	Groupes de parole et d'entraide
AFTC 25	Traumatisé crânien	Groupes de paroles pour les aidés, réunions proches aidants, permanence juridique
AFSEP 25	Sclérose en plaques	Aide juridique, écoute, Soins de bien-être, activité physique adaptée

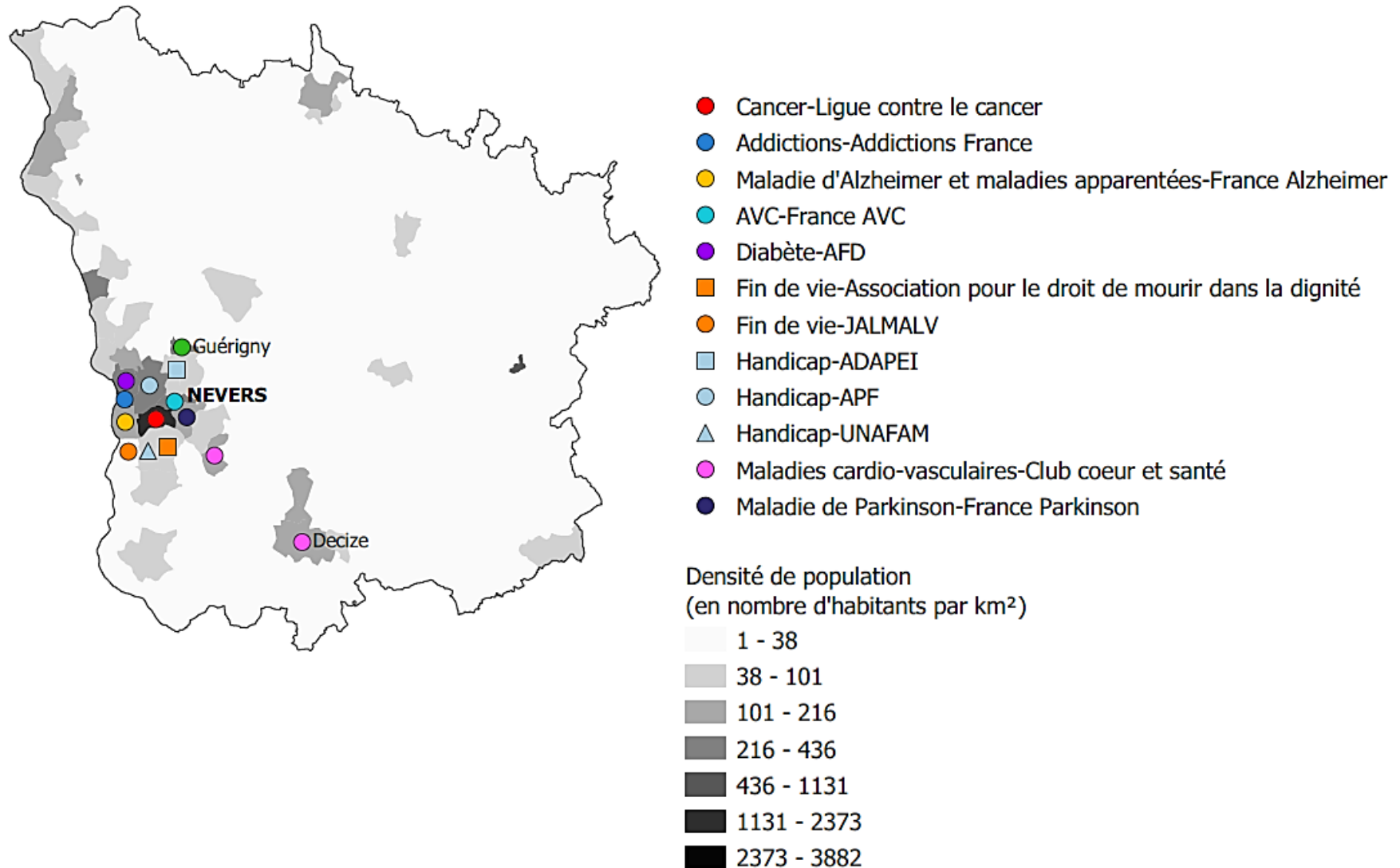


## Les antennes d'association dans le Jura



Structure	Public	Actions proposées
Ligue contre le cancer	Cancer	Entretien avec un psychologue, Activité physique adaptée, Informations, Conseils
Addictions France	Addictions	Accompagnement, éducation thérapeutique, prévention, groupes de parole
France Alzheimer 39	Maladie d'Alzheimer et maladies apparentées	Activités et formation des aidants, écoute, soutien
AFD 39	Diabète	Informations, conseils
Association pour le droit de mourir dans la dignité	Fin de vie	Ecoute, informations
JALMALV 39	Fin de vie	Accompagnement de la fin de vie, écoute et soutien
APF	Handicap	Cafés rencontre, cafés culturels, sorties, séjours, information
APEI	Handicap	Ecoute, information, soirée thématiques, rencontres festives
UNAFAM 39	Handicap psychique	Groupes de parole, point d'accueil, informations
Club cœur et santé 39	Maladies cardio-vasculaires	Accompagnement, activités physiques adaptées
Association de familles et de malades ou opérés cardio-vasculaires	Maladies cardio-vasculaires	Accompagnement, soutien moral, conseils
AFSEP 39	Sclérose en plaques	Aide juridique, écoute, Soins de bien-être, activité physique adaptée

## Les antennes d'associations dans la Nièvre



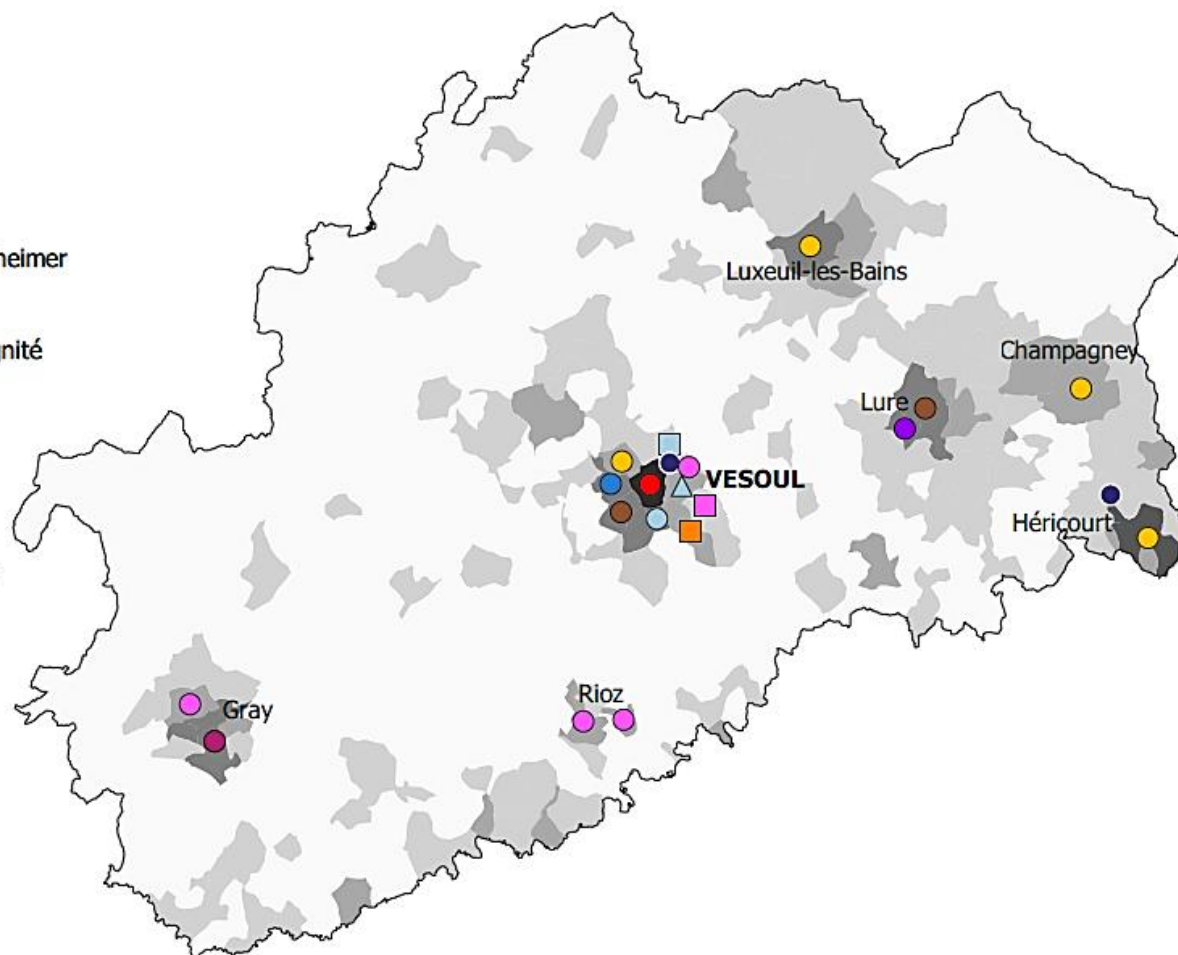
Structure	Public	Actions proposées
Ligue contre le Cancer Nevers	Cancer	Escrime adaptée, informations, Conseils
Addictions France	Addictions	Accompagnement, éducation thérapeutique, prévention, groupes de parole
France Alzheimer 58	Maladie d'Alzheimer et maladies apparentées	Activités et formation des aidants, écoute, soutien
France AVC	AVC	Entraide entre patients et leur famille, information grand public et aidants, conseils
AFD 58	Diabète	Informations, conseils
Association pour le droit de mourir dans la dignité	Fin de vie	Ecoute, informations
JALMALV 58	Fin de vie	Accompagnement de la fin de vie, écoute et soutien
ADAPEI	Handicap	Scolarisation, activités extra-scolaires pour les enfants, tutelle, emploi des personnes en situation de handicap
APF	Handicap	Cafés rencontre, cafés culturels, sorties, séjours, information
UNAFAM 58	Handicap psychique	Groupes de parole
Club cœur et santé 58	Maladies cardio-vasculaires	Accompagnement, activités physiques adaptées
France Parkinson 58	Maladie de Parkinson	Groupes de parole et d'entraide
Ligue contre le Cancer Nevers	Cancer	Escrime adaptée, informations, Conseils
Addictions France	Addictions	Accompagnement, éducation thérapeutique, prévention, groupes de parole
France Alzheimer 58	Maladie d'Alzheimer et maladies apparentées	Activités et formation des aidants, écoute, soutien
France AVC	AVC	Entraide entre patients et leur famille, information grand public et aidants, conseils
AFD 58	Diabète	Informations, conseils
Association pour le droit de mourir dans la dignité	Fin de vie	Ecoute, informations

## Les antennes d'associations en Haute-Saône

- Cancer-Ligue contre le cancer
- Addictions-Addictions France
- Maladie d'Alzheimer et maladies apparentées-France Alzheimer
- Diabète-AFD
- Fin de vie-Association pour le droit de mourir dans la dignité
- Handicap-APF
- △ Handicap (psychique)-UNAFAM
- Handicap-Handy'up
- Maladies cardio-vasculaires-Club coeur et santé
- Maladies cardio-vasculaires-Association de familles et de malades ou opérés cardio-vasculaires
- Maladie de Parkinson-France Parkinson
- Sclérose en plaques-AFSEP
- Traumatismés crâniens-AFTC

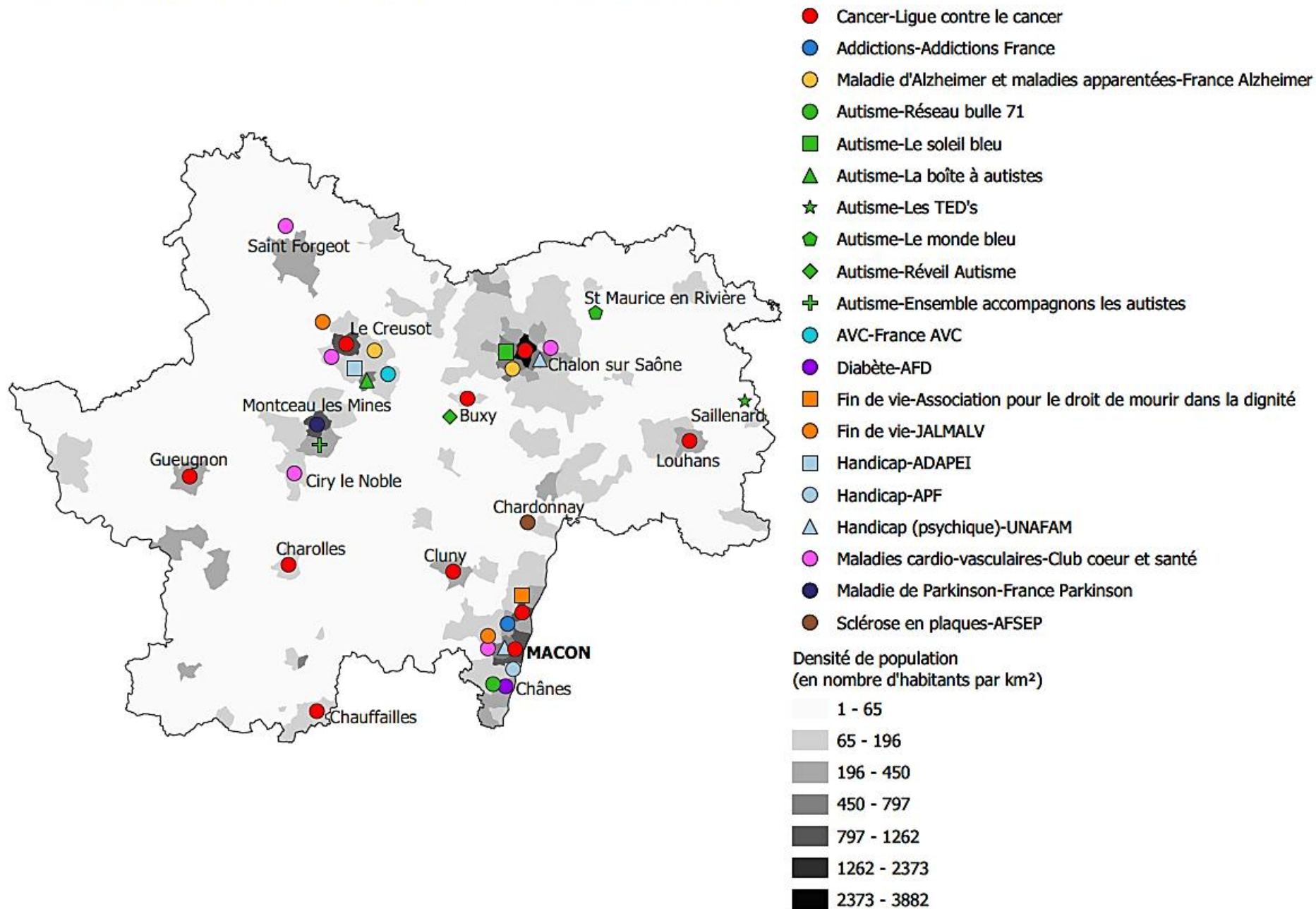
Densité de population  
(en nombre d'habitants par km<sup>2</sup>)

- 1 - 38
- 38 - 101
- 101 - 216
- 216 - 436
- 436 - 1131
- 1131 - 2373
- 2373 - 3882



Structure	Public	Actions proposées
Ligue contre le Cancer	Cancer	Soutien, groupes de parole, accompagnement par un psychologue, activités ludiques, consultations de sophrologie et soins socio-esthétiques
Addictions France	Addictions	Accompagnement, éducation thérapeutique, prévention, groupes de parole
France Alzheimer 70	Maladie d'Alzheimer et maladies apparentées	Activités et formation des aidants, écoute, soutien
AFD 70	Diabète	Informations, conseils
Association pour le droit de mourir dans la dignité	Fin de vie	Ecoute, informations
APF	Handicap	Cafés rencontre, cafés culturels, sorties, séjours, information
UNAFAM 70	Handicap psychique	Permanences d'accueil
Handy'up	Handicap	Accompagnement, répit, foyer d'hébergement, accueil de jour, foyer de vie, MAS
Club cœur et santé 70	Maladies cardio-vasculaires	Accompagnement, activités physiques adaptées
Association de familles et de malades ou opérés cardio-vasculaires	Maladies cardio-vasculaires	Accompagnement, soutien moral, conseils
France Parkinson 70	Maladie de Parkinson	Groupes de parole et d'entraide
AFSEP 70	Sclérose en plaques	Aide juridique, écoute, Soins de bien-être, activité physique adaptée
AFTC 70	Traumatisé crânien	Groupes de paroles pour les aidés, réunions proches aidants, permanence juridique
Ligue contre le Cancer	Cancer	Escrime adaptée, informations, Conseils
Addictions France	Addictions	Accompagnement, éducation thérapeutique, prévention, groupes de parole
France Alzheimer 70	Maladie d'Alzheimer et maladies apparentées	Activités et formation des aidants, écoute, soutien
AFD 70	Diabète	Informations, conseils
Association pour le droit de mourir dans la dignité	Fin de vie	Ecoute, informations

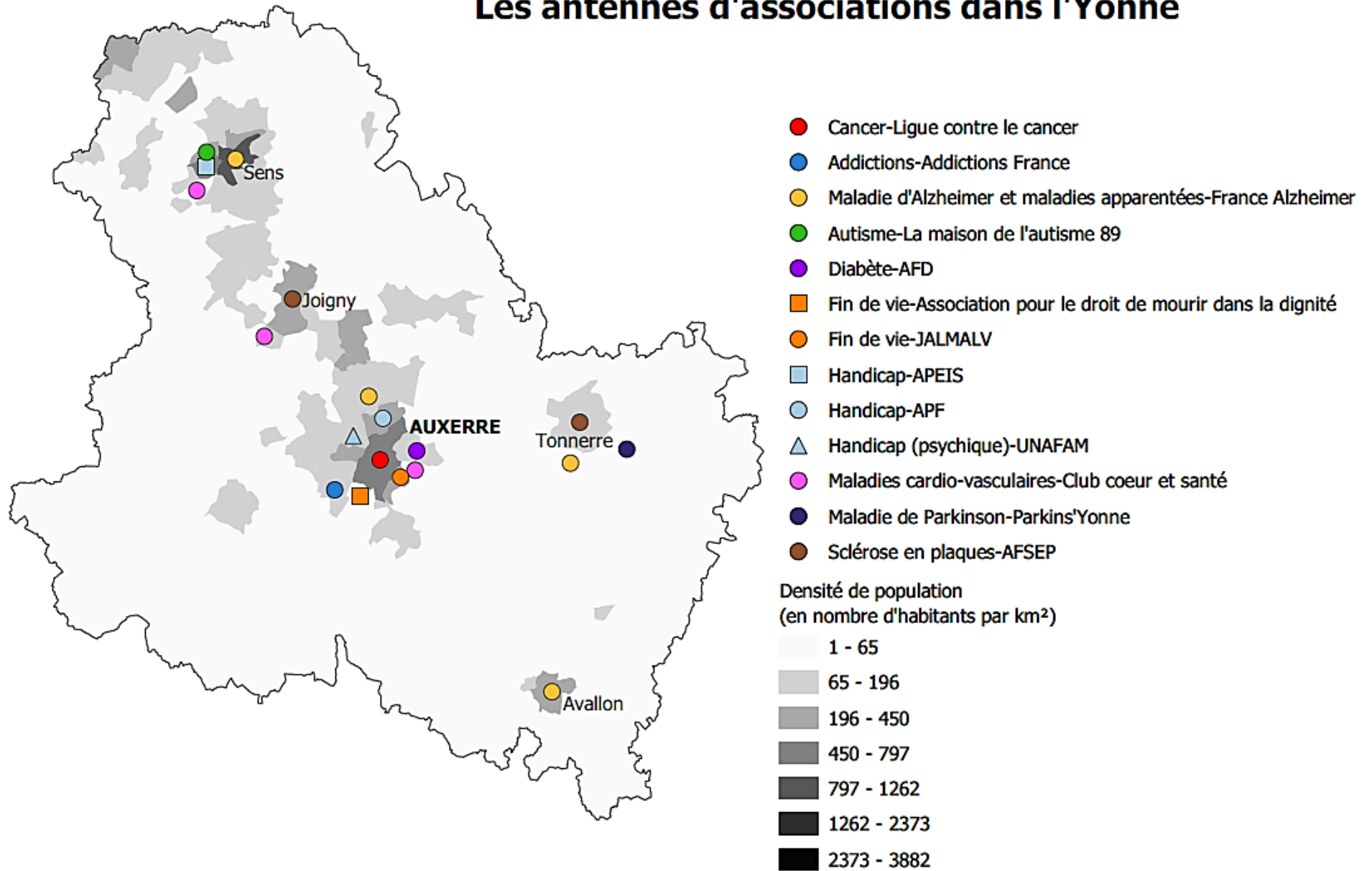
# Les antennes d'associations en Saône-et-Loire



Structure	Public	Actions proposées
Ligue contre le Cancer	Cancer	Soutien, groupes de parole, accompagnement par un psychologue, activités ludiques, consultations de sophrologie et soins socio-esthétiques
Addictions France	Addictions	Accompagnement, éducation thérapeutique, prévention, groupes de parole
France Alzheimer 71	Maladie d'Alzheimer et maladies apparentées	Activités et formation des aidants, écoute, soutien
Réseau bulle 71	Autisme	
Le soleil bleu	Autisme	Groupement d'associations (Groupe d'échanges parents d'autistes/troubles envahissants du développement et professionnels, le Monde bleu, Réveil autisme, Systèmes dys et Actions pour l'autisme Asperger)
La boîte à autistes	Autisme	Prêt de matériel, ateliers, temps d'échange
Les TED's	Autisme	
Le monde bleu	Autisme	
Réveil autisme	Autisme	Lieu d'accueil pour enfants/adolescents
Ensemble accompagnons les autistes	Autisme	Information, conseil
France AVC	AVC	Entraide entre patients et leur famille, information grand public et aidants, conseils
AFD 71	Diabète	Informations, conseils
Association pour le droit de mourir dans la dignité	Fin de vie	Ecoute, informations
JALMALV 71	Fin de vie	Accompagnement de la fin de vie, écoute et soutien
ADAPEI	Handicap	Accompagnement
APF	Handicap	Cafés rencontre, cafés culturels, sorties, séjours, information
UNAFAM 71	Handicap psychique	Groupes de parole, café convivial
Club cœur et santé 71	Maladies cardio-vasculaires	Accompagnement, activités physiques adaptées

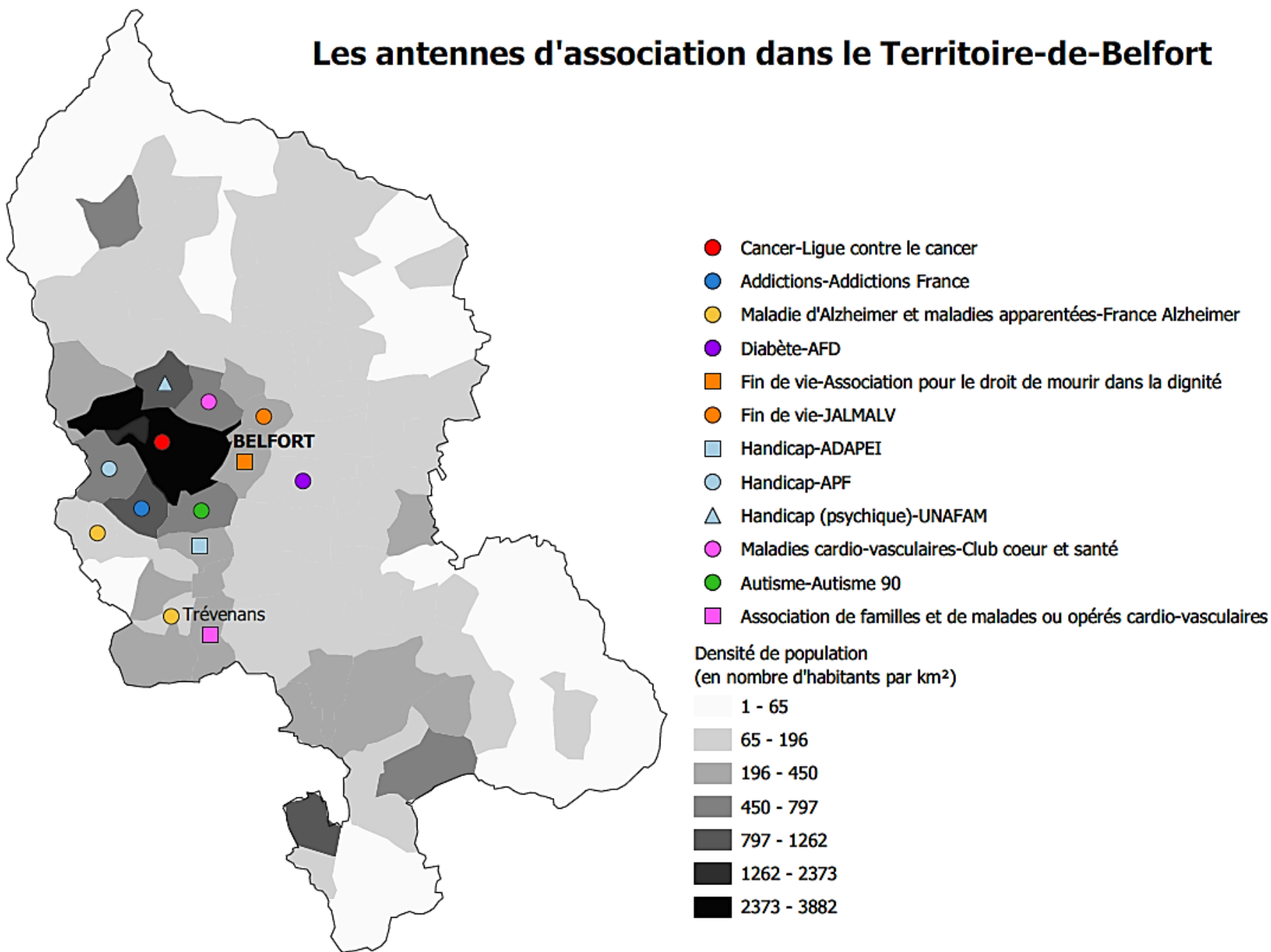


## Les antennes d'associations dans l'Yonne



Structure	Public	Actions proposées
Ligue contre le cancer Auxerre et Sens	Cancer	Accompagnement par un psychologue, groupes de parole, escrime adaptée, marche nordique, Tai Chi, Randonnées, soins esthétiques et de bien-être, groupes de convivialité
Addictions France	Addictions	Accompagnement, éducation thérapeutique, prévention, groupes de parole
France Alzheimer 89	Maladie d'Alzheimer et maladies apparentées	Activités et formation des aidants, écoute, soutien
La maison de l'autisme 89	Autisme	Conseil, psychologue, ateliers pour enfants/adolescents, groupe de paroles pour les parents, sorties en famille
AFD 89	Diabète	Informations, conseils
Association pour le droit de mourir dans la dignité	Fin de vie	Ecoute, informations
JALMALV 89	Fin de vie	Accompagnement de la fin de vie, écoute et soutien
APEIS	Handicap	
APF	Handicap	Cafés rencontre, cafés culturels, sorties, séjours, information
UNAFAM 89	Handicap psychique	Formations, groupes de parole, ateliers d'entraide
Club cœur et santé 89	Maladies cardio-vasculaires	Accompagnement, activités physiques adaptées
Parkins'Yonne	Maladie de Parkinson	Groupes de paroles, informations, sorties
AFSEP 89	Sclérose en plaques	Aide juridique, écoute, Soins de bien-être, activité physique adaptée

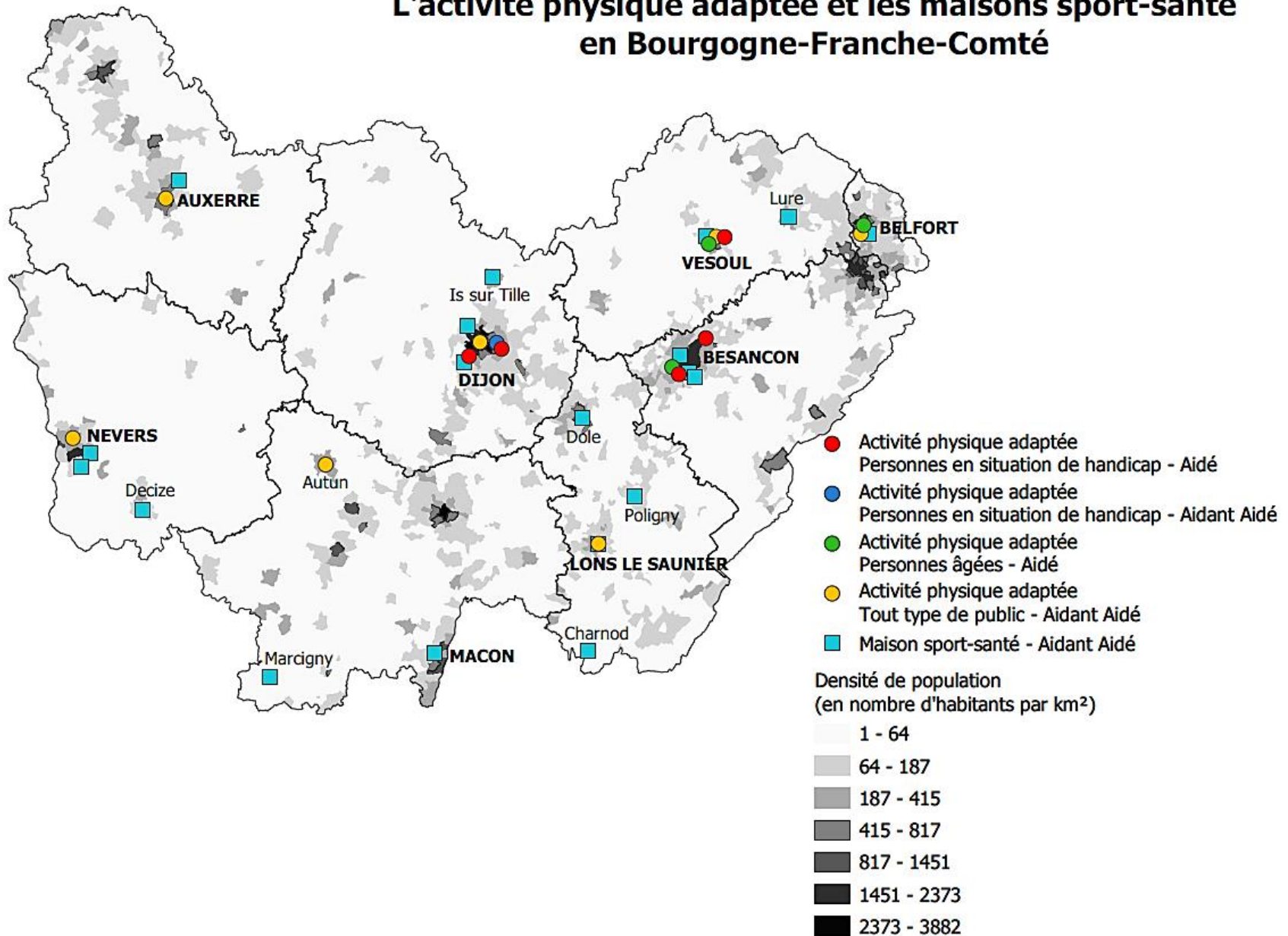
## Les antennes d'association dans le Territoire-de-Belfort



Structure	Public	Actions proposées
Ligue contre le cancer Belfort	Cancer	Sophrologie, Soutien psychologique, Dragon Boat, Activités physiques adaptées, Soins esthétiques et de bien-être, rencontres de malades et d'anciens malades
Addictions France	Addictions	Accompagnement, éducation thérapeutique, prévention, groupes de parole
France Alzheimer 90	Maladie d'Alzheimer et maladies apparentées	Activités et formation des aidants, écoute, soutien
AFD 90	Diabète	Informations, conseils
Association pour le droit de mourir dans la dignité	Fin de vie	Ecoute, informations
JALMALV 90	Fin de vie	Accompagnement de la fin de vie, écoute et soutien
ADAPEI	Handicap	
APF	Handicap	Cafés rencontre, cafés culturels, sorties, séjours, information
UNAFAM 90	Handicap psychique	Accueil, informations
Club cœur et santé 90	Maladies cardio-vasculaires	Accompagnement, activités physiques adaptées
Association de familles et de malades ou opérés cardio-vasculaires	Maladies cardio-vasculaires	Accompagnement, soutien moral, conseils
Autisme 90	Autisme	

### 3. L'offre d'activité physique adaptée en BFC

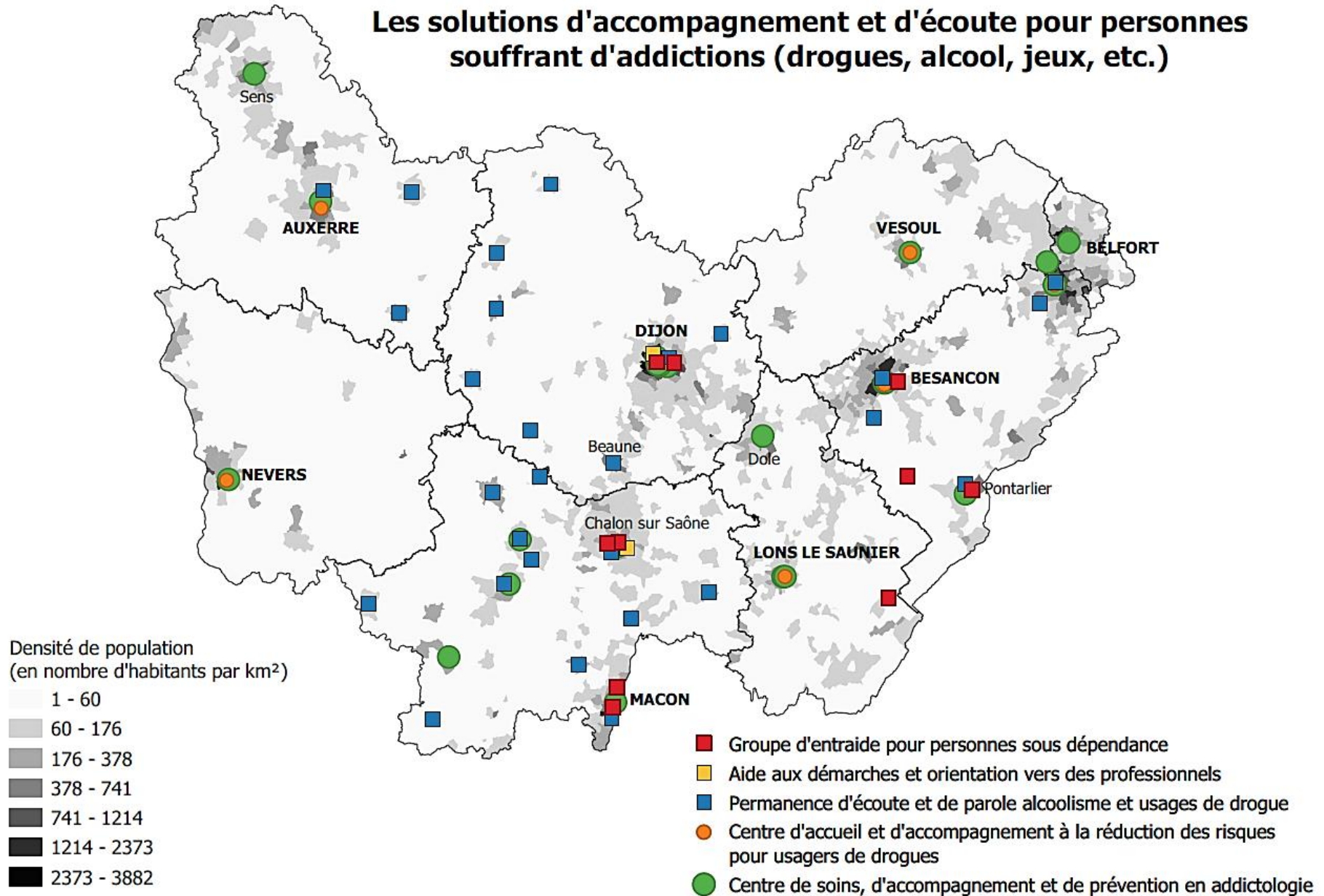
## L'activité physique adaptée et les maisons sport-santé en Bourgogne-Franche-Comté



Structure	Département	Public	Actions
Maison sport santé Dijon	Côte d'Or	Tout public	Aide à la pratique ou à la reprise du sport pour garantir une bonne santé
Maison sport santé Chenôve	Côte d'Or	Tout public	Aide à la pratique ou à la reprise du sport pour garantir une bonne santé
Maison sport santé Is-sur-Tille	Côte d'Or	Tout public	Aide à la pratique ou à la reprise du sport pour garantir une bonne santé
APF21	Côte d'Or	Personnes en situation de handicap	Activité natation pour apprendre à nager aux enfants en situation de handicap ou gagner en aisance dans le milieu aquatique
Association handisport et culture à l'université de bourgogne	Côte d'Or	Personnes en situation de handicap	Activités physiques adaptées et handisport
Comité régional sport pour tous en BFC	Côte d'Or	Tout public	Activités physiques adaptées et notamment de la gym douce
Maison sport santé Besançon	Doubs	Tout public	Aide à la pratique ou à la reprise du sport pour garantir une bonne santé
Maison sport santé Besançon	Doubs	Tout public	Aide à la pratique ou à la reprise du sport pour garantir une bonne santé
Maison sport santé Besançon	Doubs	Tout public	Aide à la pratique ou à la reprise du sport pour garantir une bonne santé
MDPH 25	Doubs	Personnes en situation de handicap	Accompagnement personnalisé par le référent sport de la MDHP
MOVEOS	Doubs	Personnes âgées	Activités physiques adaptées
MOVEOS	Doubs	Personnes en situation de handicap	Activités physiques adaptées
Maison sport santé Vesoul	Haute-Saône	Tout public	Aide à la pratique ou à la reprise du sport pour garantir une bonne santé
Maison sport santé Lure	Haute-Saône	Tout public	Aide à la pratique ou à la reprise du sport pour garantir une bonne santé
AGM Gym Vesoul	Haute-Saône	Tout public	Activités physiques adaptées gym santé
MOVEOS	Haute-Saône	Personnes âgées	Activités physiques adaptées
MOVEOS	Haute-Saône	Personnes en situation de handicap	Activités physiques adaptées
Maison sport santé Dole	Jura	Tout public	Aide à la pratique ou à la reprise du sport pour garantir une bonne santé
Maison sport santé Poligny	Jura	Tout public	Aide à la pratique ou à la reprise du sport pour garantir une bonne santé
Maison sport santé Charnod	Jura	Tout public	Aide à la pratique ou à la reprise du sport pour garantir une bonne santé
Maison sport santé Lons-le Saunier	Jura	Tout public	Aide à la pratique ou à la reprise du sport pour garantir une bonne santé
Association gymnastique volontaire perrignoise	Jura	Tout public	Activités physiques adaptées gym douce
Maison sport santé Nevers	Nièvre	Tout public	Aide à la pratique ou à la reprise du sport pour garantir une bonne santé
Maison sport santé Nevers	Nièvre	Tout public	Aide à la pratique ou à la reprise du sport pour garantir une bonne santé
Maison sport santé Decize	Nièvre	Tout public	Aide à la pratique ou à la reprise du sport pour garantir une bonne santé
Club nautique de Nevers	Nièvre	Tout public	Nagez forme Santé, natation adaptée
Maison sport santé Macon	Saône-et-Loire	Tout public	Aide à la pratique ou à la reprise du sport pour garantir une bonne santé

Maison sport santé Marcigny	Saône-et-Loire	Tout public	Aide à la pratique ou à la reprise du sport pour garantir une bonne santé
Sprinter club autunois	Saône-et-Loire	Tout public	Activités physiques adaptées
Maison sport santé Belfort	Territoire-de-Belfort	Tout public	Aide à la pratique ou à la reprise du sport pour garantir une bonne santé
Compagnie Belfort Loisirs	Territoire-de-Belfort	Tout public	Gym douce
CCAS Belfort	Territoire-de-Belfort	Personnes âgées	Gymnastique adaptée et équilibre
Maison sport santé Auxerre	Yonne	Tout public	Aide à la pratique ou à la reprise du sport pour garantir une bonne santé
Ville d'Auxerre	Yonne	Tout public	Activités physiques adaptées

#### 4. L'offre en addictologie en BFC





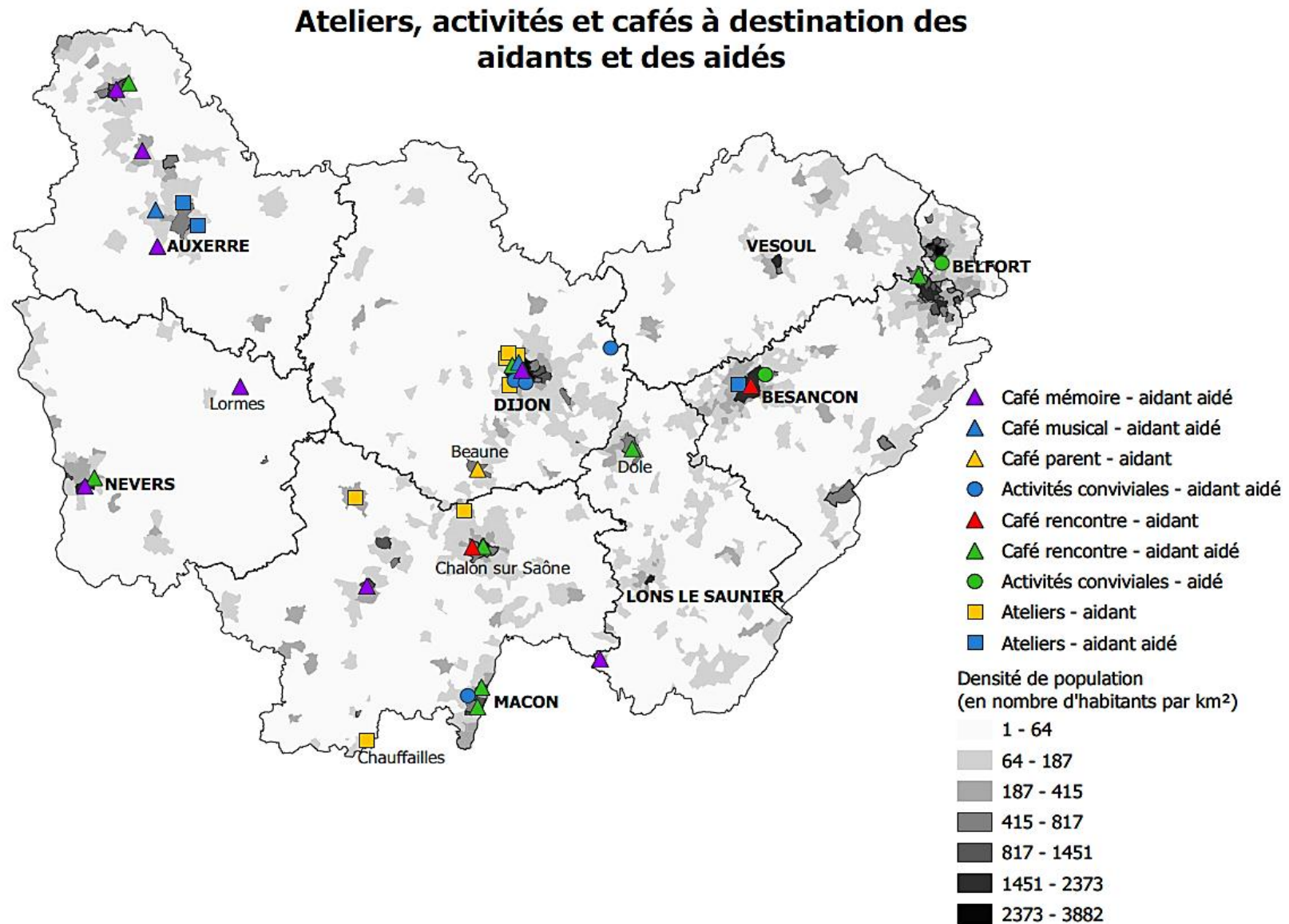
Structure	Département	Public	Actions
Centre de soins, d'accompagnement et de prévention en addictologie la santoline DIJON	Côte d'Or	Addictions	Prévention et soins aux personnes ayant des addictions
Centre de soins, d'accompagnement et de prévention en addictologie le Belem DIJON	Côte d'Or	Addictions	Prévention et soins aux personnes ayant des addictions
Centre d'Accueil et d'Accompagnement à la Réduction des risques pour Usagers de Drogues Le Spot SEDAP DIJON	Côte d'Or	Addictions	Accueil collectif et individuel, informations et conseil pour les usagers de drogues, soutien dans l'accès aux soins, prévention des infections, mise à disposition de matériel
Centre de soins, d'accompagnement et de prévention en addictologie Tivoli DIJON	Côte d'Or	Addictions	Prévention et soins aux personnes ayant des addictions
Centre de soins, d'accompagnement et de prévention en addictologie ANPAA FONTAINE LES DIJON	Côte d'Or	Addictions	Prévention et soins aux personnes ayant des addictions
Association Al'Anon Dijon	Côte d'Or	Addictions	Groupe d'entraide
Addictions France	Côte d'Or	Addictions	Accompagnement, éducation thérapeutique, prévention, groupes de parole
Entraid'addict Beaune	Côte d'Or	Addictions	Permanences d'écoute et de parole alcoolisme et usages de drogue
Entraid'addict Dijon	Côte d'Or	Addictions	Permanences d'écoute et de parole alcoolisme et usages de drogue
Entraid'addict Montbard	Côte d'Or	Addictions	Permanences d'écoute et de parole alcoolisme et usages de drogue
Entraid'addict Mirebeau sur Bèze	Côte d'Or	Addictions	Permanences d'écoute et de parole alcoolisme et usages de drogue
Entraid'addict Arnay le Duc	Côte d'Or	Addictions	Permanences d'écoute et de parole alcoolisme et usages de drogue
Entraid'addict Semur en Auxois	Côte d'Or	Addictions	Permanences d'écoute et de parole alcoolisme et usages de drogue
Entraid'addict Saulieu	Côte d'Or	Addictions	Permanences d'écoute et de parole alcoolisme et usages de drogue
Entraid'addict Chatillon sur Seine	Côte d'Or	Addictions	Permanences d'écoute et de parole alcoolisme et usages de drogue
Association dépendances 21-71 Dijon	Côte d'Or	Addictions	Groupes d'entraide
Association dépendances 21-71 Dijon	Côte d'Or	Addictions	Aide aux démarches et orientation vers des professionnels
Centre de soins, d'accompagnement et de prévention en addictologie ANPAA BESANCON	Doubs	Addictions	Prévention et soins aux personnes ayant des addictions
Centre de soins, d'accompagnement et de prévention en addictologie Equinoxe AHS FC MONTBELIARD	Doubs	Addictions	Prévention et soins aux personnes ayant des addictions
Centre de soins, d'accompagnement et de prévention en addictologie ANPAA PONTARLIER	Doubs	Addictions	Prévention et soins aux personnes ayant des addictions
Centre de soins, d'accompagnement et de prévention en addictologie Le relais AHS MONTBELIARD	Doubs	Addictions	Prévention et soins aux personnes ayant des addictions
Centre d'Accueil et d'Accompagnement à la Réduction des risques pour Usagers de Drogues Aides 25 BESANCON	Doubs	Addictions	Accueil collectif et individuel, information conseil pour les usagers de drogues, soutien dans l'accès aux soins, prévention des infections, mise à disposition de matériel

Centre de soins, d'accompagnement et de prévention en addictologie Solea BESANCON	Doubs	Addictions	Prévention et soins aux personnes ayant des addictions
Centre d'Accueil et d'Accompagnement à la Réduction des risques pour Usagers de Drogues Nord FC Entr'actes MONTBELIARD	Doubs	Addictions	Accueil collectif et individuel, information conseil pour les usagers de drogues, soutien dans l'accès aux soins, prévention des infections, mise à disposition de matériel
Association Al'Anon Levier	Doubs	Addictions	Groupe d'entraide
Association Al'Anon Montfaucon	Doubs	Addictions	Groupe d'entraide
Association Al'Anon Pontarlier	Doubs	Addictions	Groupe d'entraide
Addictions France	Doubs	Addictions	Accompagnement, éducation thérapeutique, prévention, groupes de parole
Entraid'addict Pontarlier	Doubs	Addictions	Permanences d'écoute et de parole alcoolisme et usages de drogue
Entraid'addict Besançon	Doubs	Addictions	Permanences d'écoute et de parole alcoolisme et usages de drogue
Entraid'addict Montbéliard	Doubs	Addictions	Permanences d'écoute et de parole alcoolisme et usages de drogue
Entraid'addict Etouvans	Doubs	Addictions	Permanences d'écoute et de parole alcoolisme et usages de drogue
Entraid'addict Chenecey Buillon	Doubs	Addictions	Permanences d'écoute et de parole alcoolisme et usages de drogue
Centre de soins, d'accompagnement et de prévention en addictologie Le relais AHS HERICOURT	Haute-Saône	Addictions	Prévention et soins aux personnes ayant des addictions
Centre d'Accueil et d'Accompagnement à la Réduction des risques pour Usagers de Drogues ANPAA escale 70 VESOUL	Haute-Saône	Addictions	Accueil collectif et individuel, information conseil pour les usagers de drogues, soutien dans l'accès aux soins, prévention des infections, mise à disposition de matériel
Centre de soins, d'accompagnement et de prévention en addictologie ANPAA 70 VESOUL	Haute-Saône	Addictions	Prévention et soins aux personnes ayant des addictions
Addictions France	Haute-Saône	Addictions	Accompagnement, éducation thérapeutique, prévention, groupes de parole
Centre d'Accueil et d'Accompagnement à la Réduction des risques pour Usagers de Drogues Oppélia Passerelle 39 LONS LE SAUNIER	Jura	Addictions	Accueil collectif et individuel, information conseil pour les usagers de drogues, soutien dans l'accès aux soins, prévention des infections, mise à disposition de matériel
Centre de soins, d'accompagnement et de prévention en addictologie briand DOLE	Jura	Addictions	Prévention et soins aux personnes ayant des addictions
Centre de soins, d'accompagnement et de prévention en addictologie ADLCA LONS LE SAUNIER	Jura	Addictions	Prévention et soins aux personnes ayant des addictions
Centre de soins, d'accompagnement et de prévention en addictologie Passerelle 39 Oppélia LONS LE SAUNIER	Jura	Addictions	Prévention et soins aux personnes ayant des addictions
Association Al'Anon Lac des Rouges Truites	Jura	Addictions	Groupe d'entraide
Addictions France	Jura	Addictions	Accompagnement, éducation thérapeutique, prévention, groupes de parole
Centre de soins, d'accompagnement et de prévention en addictologie ANPAA 58 NEVERS	Nièvre	Addictions	Prévention et soins aux personnes ayant des addictions

Centre d'Accueil et d'Accompagnement à la Réduction des risques pour Usagers de Drogues NEVERS	Nièvre	Addictions	Accueil collectif et individuel, information conseil pour les usagers de drogues, soutien dans l'accès aux soins, prévention des infections, mise à disposition de matériel
Addictions France	Nièvre	Addictions	Accompagnement, éducation thérapeutique, prévention, groupes de parole
Centre de soins, d'accompagnement et de prévention en addictologie PARAY LE MONIAL	Saône-et-Loire	Addictions	Prévention et soins aux personnes ayant des addictions
Centre de soins, d'accompagnement et de prévention en addictologie KAIRN CHALON SUR SAONE	Saône-et-Loire	Addictions	Prévention et soins aux personnes ayant des addictions
Centre d'Accueil et d'Accompagnement à la Réduction des risques pour Usagers de Drogues 16 Kay CHALON SUR SAONE	Saône-et-Loire	Addictions	Accueil collectif et individuel, information conseil pour les usagers de drogues, soutien dans l'accès aux soins, prévention des infections, mise à disposition de matériel
Centre de soins, d'accompagnement et de prévention en addictologie ANPAA 71 MACON	Saône-et-Loire	Addictions	Prévention et soins aux personnes ayant des addictions
Centre de soins, d'accompagnement et de prévention en addictologie LE CREUSOT	Saône-et-Loire	Addictions	Prévention et soins aux personnes ayant des addictions
Centre de soins, d'accompagnement et de prévention en addictologie MONTCEAU LES MINES	Saône-et-Loire	Addictions	Prévention et soins aux personnes ayant des addictions
Association Al'Anon Chalon sur Saône	Saône-et-Loire	Addictions	Groupe d'entraide
Association Al'Anon Macon	Saône-et-Loire	Addictions	Groupe d'entraide
Addictions France	Saône-et-Loire	Addictions	Accompagnement, éducation thérapeutique, prévention, groupes de parole
Entraid'addict Autun	Saône-et-Loire	Addictions	Permanences d'écoute et de parole alcoolisme et usages de drogue
Entraid'addict Bourbon Lancy	Saône-et-Loire	Addictions	Permanences d'écoute et de parole alcoolisme et usages de drogue
Entraid'addict Marcigny	Saône-et-Loire	Addictions	Permanences d'écoute et de parole alcoolisme et usages de drogue
Entraid'addict Chalon sur Saône	Saône-et-Loire	Addictions	Permanences d'écoute et de parole alcoolisme et usages de drogue
Entraid'addict Macon	Saône-et-Loire	Addictions	Permanences d'écoute et de parole alcoolisme et usages de drogue
Entraid'addict Le Creusot	Saône-et-Loire	Addictions	Permanences d'écoute et de parole alcoolisme et usages de drogue
Entraid'addict Tournus	Saône-et-Loire	Addictions	Permanences d'écoute et de parole alcoolisme et usages de drogue

Entraid'addict Epinac	Saône-et-Loire	Addictions	Permanences d'écoute et de parole alcoolisme et usages de drogue
Entraid'addict Montchanin	Saône-et-Loire	Addictions	Permanences d'écoute et de parole alcoolisme et usages de drogue
Entraid'addict Cluny	Saône-et-Loire	Addictions	Permanences d'écoute et de parole alcoolisme et usages de drogue
Entraid'addict Montceau les Mines	Saône-et-Loire	Addictions	Permanences d'écoute et de parole alcoolisme et usages de drogue
Entraid'addict Louhans	Saône-et-Loire	Addictions	Permanences d'écoute et de parole alcoolisme et usages de drogue
Association dépendances 21-71 Chalon sur Saône	Saône-et-Loire	Addictions	Groupes d'entraide
Association dépendances 21-71 Chalon sur Saône	Saône-et-Loire	Addictions	Aide au démarches et orientation vers des professionnels
Centre de soins, d'accompagnement et de prévention en addictologie Le Relais BELFORT	Territoire-de-Belfort	Addictions	Prévention et soins aux personnes ayant des addictions
Centre de soins, d'accompagnement et de prévention en addictologie ANPAA 90 BELFORT	Territoire-de-Belfort	Addictions	Prévention et soins aux personnes ayant des addictions
Addictions France	Territoire-de-Belfort	Addictions	Accompagnement, éducation thérapeutique, prévention, groupes de parole
Centre de soins, d'accompagnement et de prévention en addictologie ANPAA 89 AUXERRE	Yonne	Addictions	Prévention et soins aux personnes ayant des addictions
Centre de soins, d'accompagnement et de prévention en addictologie SENS	Yonne	Addictions	Prévention et soins aux personnes ayant des addictions
Centre d'Accueil et d'Accompagnement à la Réduction des risques pour Usagers de Drogues ANPAA SENS	Yonne	Addictions	Accueil collectif et individuel, information conseil pour les usagers de drogues, soutien dans l'accès aux soins, prévention des infections, mise à disposition de matériel
Addictions France	Yonne	Addictions	Accompagnement, éducation thérapeutique, prévention, groupes de parole
Entraid'addict Avallon	Yonne	Addictions	Permanences d'écoute et de parole alcoolisme et usages de drogue
Entraid'addict Monéteau	Yonne	Addictions	Permanences d'écoute et de parole alcoolisme et usages de drogue
Entraid'addict Tonnerre	Yonne	Addictions	Permanences d'écoute et de parole alcoolisme et usages de drogue

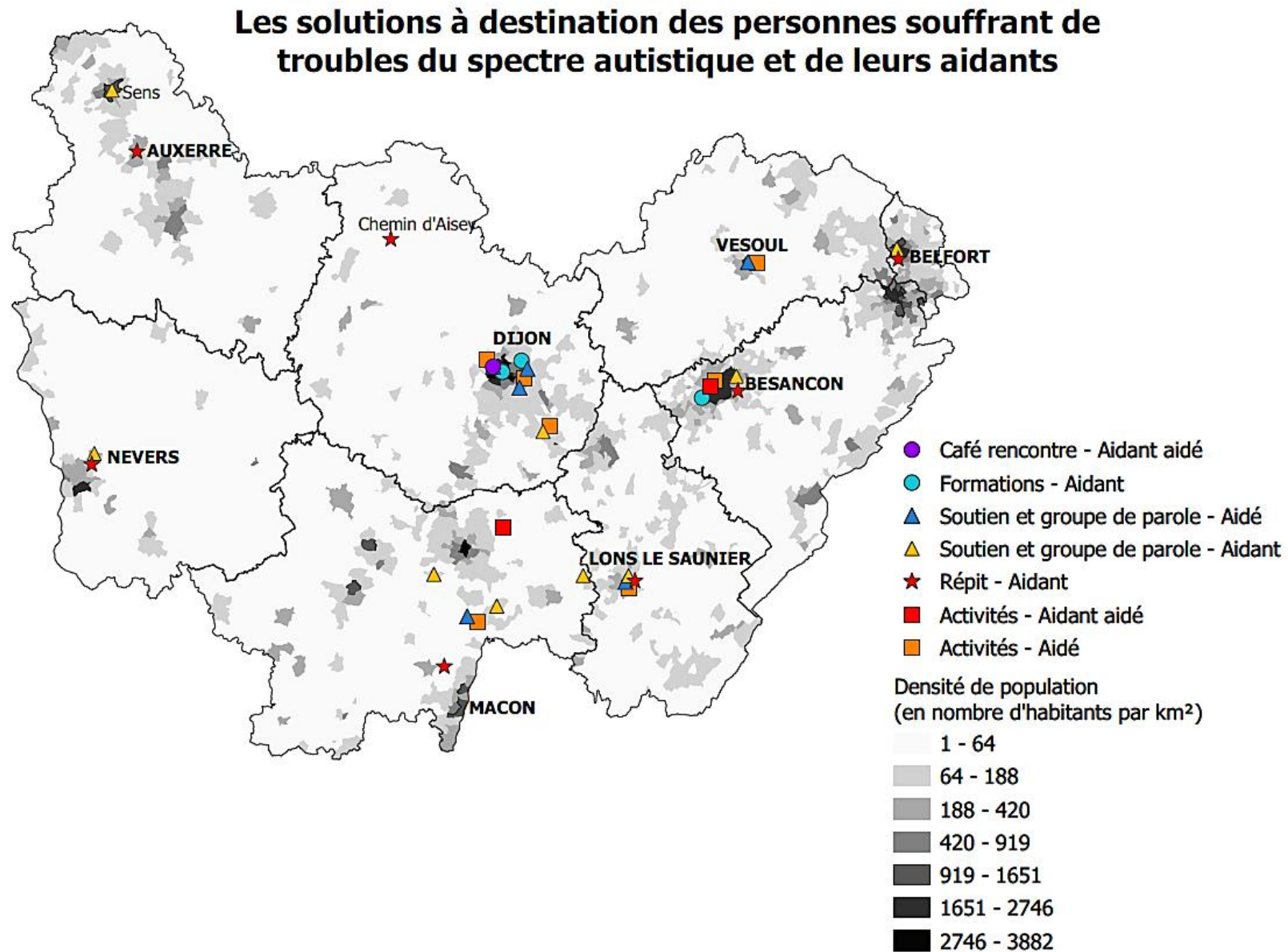
## 5. Les ateliers, activités et cafés à destination des aidants



Structure	Lieu de l'action	Type d'aide	Nom
Pluradys	Côte-d'Or	Café parent - aidant	Café Parents
Mutualité Française BFC	Côte-d'Or	Ateliers - aidant	Atelier "Santé des aidants : prenons soin de ceux qui aident"
France Alzheimer	Côte-d'Or	Ateliers - aidant	Ateliers bien-être et sophrologie
France Alzheimer	Côte-d'Or	Activités conviviales - aidant aidé	Actions de convivialité
FAPA séniors 21	Côte-d'Or	Ateliers - aidant	Atelier "Conférence : estime et vous ?"
FAPA séniors 21	Côte-d'Or	Ateliers - aidant	Atelier "Séniors 2,0 @ vos tablettes !"
France Alzheimer	Côte-d'Or	Café mémoire - aidant aidé	Café mémoire
France Alzheimer	Côte-d'Or	Café musical - aidant aidé	Bistrot musical
Fil-Ô-Mène 2	Côte-d'Or	Activités conviviales - aidant aidé	Accompagnement individuel
Association Loirsirs Solidarités des retraités 21	Côte-d'Or	Activités conviviales - aidant aidé	Activités de loisirs
Association Respir Bourgogne	Côte-d'Or	Café rencontre - aidant aidé	Café rencontre Respir
Unafam 25	Doubs	Café rencontre - aidant	Café rencontre Besançon
Unafam 25	Doubs	Ateliers -aidant aidé	Atelier d'entraide « PROSPECT »
France Alzheimer 25	Doubs	Café rencontre - aidant aidé	Café rencontre aidant aidé pour échanger autour d'une boisson
ALEDD Association pour le Lien l'Entraide et le Droit à la Différence	Doubs	Activités conviviales - aidé	Activités conviviales proposées par l'association
France Alzheimer 39	Jura	Café mémoire - aidant aidé	Café mémoire permettant de partager et d'échanger
France Alzheimer 39	Jura	Café rencontre - aidant aidé	Café gourmand permettant de se rencontrer et d'échanger à dole
France Alzheimer	Nièvre	Café rencontre - aidant aidé	Café répit
Centre social intercommunal du Morvan	Nièvre	Café mémoire - aidant aidé	Bistrot mémoire
Plateforme d'accompagnement et de répit CCAS de Nevers	Nièvre	Café mémoire - aidant aidé	Bistrot mémoire
IREPS 71	Saône-et-Loire	Ateliers - aidant	Ateliers Bien Être Aidants - aidés
Réseau des aidants Nord 71	Saône-et-Loire	Ateliers - aidant	Ateliers
Unafam 71	Saône-et-Loire	Café rencontre - aidant aidé	Café convivial
France Alzheimer 71	Saône-et-Loire	Café rencontre - aidant aidé	Après-midi goûter
Le Grand Chalon	Saône-et-Loire	Café rencontre - aidant	Bistrot itinérant des aidants
Réseau des aidants Sud 71	Saône-et-Loire	Ateliers - aidant	Ateliers "Bien-être"
Unafam 71	Saône-et-Loire	Café rencontre - aidant aidé	Café convivial
Réseau des aidants Sud 71	Saône-et-Loire	Activités conviviales - aidant aidé	Sorties conviviales aidant-aidé

Réseau de Santé Arroux Bourbince (labellisé CLIC niveau III). Centre hospitalier Jean Bouveri	Saône-et-Loire	Café mémoire - aidant aidé	Bistrot mémoire
Centre de loisirs pluriel Belfort enfant	Territoire-de-Belfort	Activités conviviales - aidé	Centre de loisirs pluriel Belfort
France Alzheimer 89	Yonne	Café musical - aidant aidé	Café musical
France Alzheimer 89	Yonne	Café mémoire - aidant aidé	Café mémoire itinérant
Le hameau s'éveille	Yonne	Café mémoire - aidant aidé	Bistrot mémoire
Unafam 89	Yonne	Ateliers -aidant aidé	Atelier d'entraide « PROSPECT »
France Alzheimer 89	Yonne	Ateliers - aidant aidé	Atelier Bien-être
Unafam 89	Yonne	Café rencontre - aidant aidé	Café des familles
SOSM la Providence	Yonne	Café mémoire - aidant aidé	Bistrot mémoire

## 6. Les solutions à destination des personnes ayant un trouble du spectre autistique et de leurs aidants



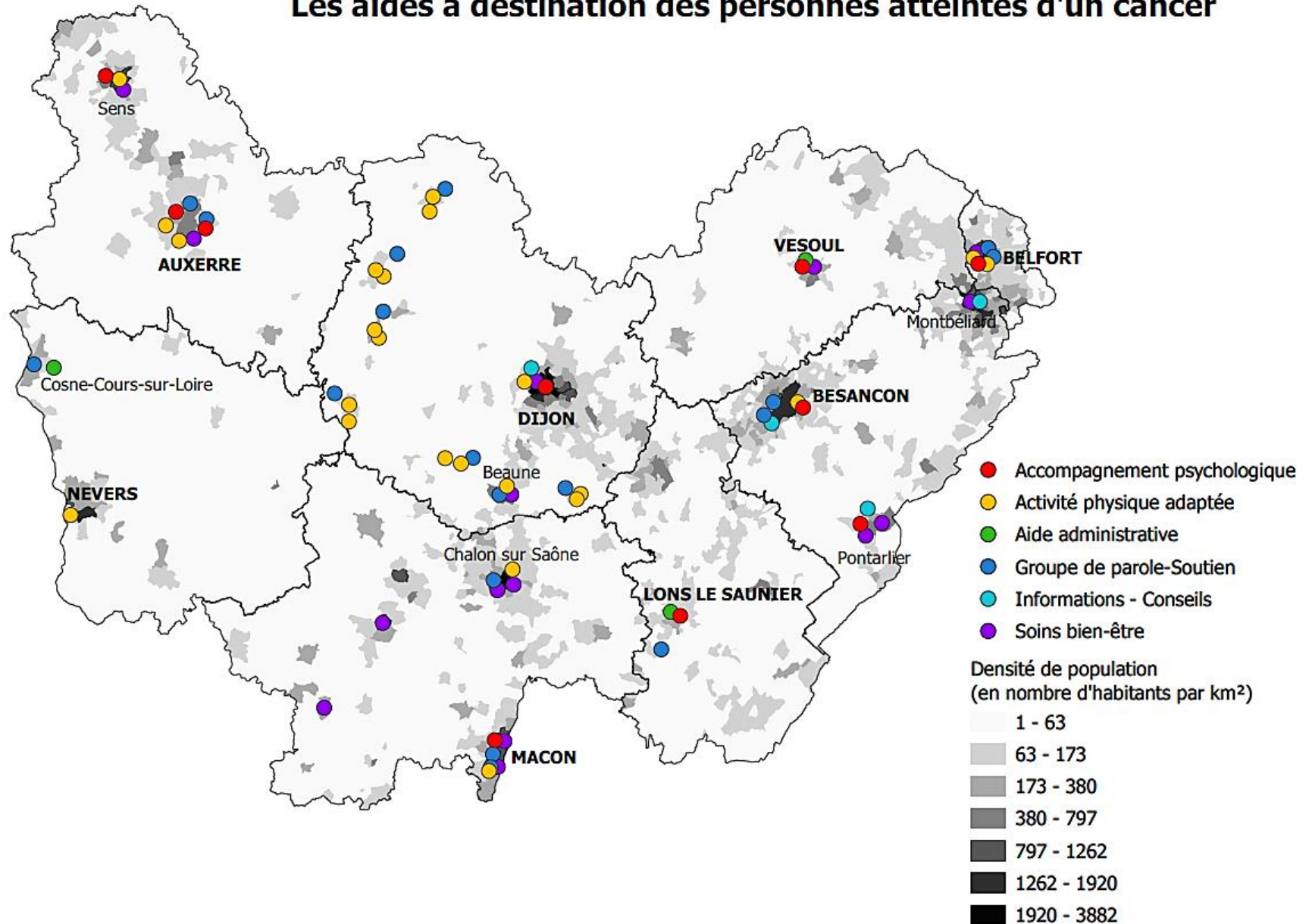


Nom	Structure proposant l'offre	Localisation	Lieu particulier	Type d'aide
Formations proches aidants	Centre de Ressources Autismes CRA	Côte-d'Or	Dijon	Formations aidant
Café rencontre Respir	Association Respir Bourgogne	Côte-d'Or	Dijon au café "La grande taverne" (en face de la gare)	Café rencontre - Aidant aidé
Répît	Association Quetzal	Côte-d'Or	Chemin d'Aisey	Répît-Aidant
GEM les chouettes bleues	Association Respir Bourgogne	Côte-d'Or	Dijon	Activités-Aidé
Groupe d'habiletés sociales	Association Respir Bourgogne	Côte-d'Or	Dijon	Soutien et groupes de parole-Aidé
Formations sur l'autisme	Association Respir Bourgogne	Côte-d'Or	Dijon	Formations aidant
GEM les chouettes bleues	Association Respir Bourgogne	Côte-d'Or	Dijon	Soutien et groupes de parole-Aidé
GEM TSA 21	GEM TSA 21	Côte-d'Or	Dijon	Soutien et groupes de parole-Aidé
GEM TSA 21	GEM TSA 21	Côte-d'Or	Dijon	Activités-Aidé
Maison de répît	Adapei 21	Côte-d'Or	Morey saint denis	Répît aidant-Aidé
Plateforme de Coordination et d'Orientation (PCO) autisme et TND	PCO TND de Doubs	Doubs	Besançon	Diagnostic-Aidé
Association Autistes Besançon	Association Autistes Besançon	Doubs	Besançon	Activités-Aidé
Association Autistes Besançon	Association Autistes Besançon	Doubs	Besançon	Activités-Aidant Aidé
Dispositif Répît Autisme 25	SESSAD Comtois	Doubs	Besançon	Répît-Aidant
Association Nos enfants d'ailleurs	Association Nos enfants d'ailleurs	Doubs	Besançon	Formations aidant
Association Nos enfants d'ailleurs	Association Nos enfants d'ailleurs	Doubs	Besançon	Soutien et groupes de parole-Aidant
GEM Autisme 70	Handy'up	Haute-Saône	Vesoul	Activités-Aidé
GEM Autisme 70	Handy'up	Haute-Saône	Vesoul	Soutien et groupes de parole-Aidé
GEM Autisme APEI	GEM Autisme APEI	Jura	Lons le saunier	Soutien et groupes de parole-Aidé
GEM Autisme APEI	GEM Autisme APEI	Jura	Lons le saunier	Activités-Aidé
Dispositif Répît Autisme 39	APEI	Jura	Lons le saunier	Répît-Aidant
Association Relai Autisme	Association Relai Autisme	Jura	Lons le saunier	Soutien et groupes de parole-Aidant
Autisme Jura	Autisme Jura	Jura	Cize	Informations et conseils-Aidant
Plateforme de répît autisme 58	ADAPEI 58	Nièvre	Urzy	Répît-Aidant

Autisme 58	Autisme 59	Nièvre	Guérigny	Soutien et groupes de parole-Aidant
GEM Autisme	PEP 71	Saône-et-Loire	Tournus	Activités-Aidé
Plateforme de Coordination et d'Orientation (PCO) autisme et TND	PCO TND rattachée à l'association PEP 71	Saône-et-Loire	Chalon-sur-Saône	Diagnostic-Aidé
GEM Autisme	PEP 71	Saône-et-Loire	Tournus	Soutien et groupes de parole-Aidé
Dispositif de répit TSA 71	Sésame autisme Franche-Comté	Saône-et-Loire	Aze	Répit-Aidant
Les TED's	Les TED's	Saône-et-Loire	Saillenard	Soutien et groupes de parole-Aidant
Autisme 71	GEPAP	Saône-et-Loire	Simandre	Soutien et groupes de parole-Aidant
Le Monde Bleu 71	Le Monde Bleu 71	Saône-et-Loire	Saint-Maurice-en-Rivière	Activités-Aidant Aidé
R'éveil Autisme	R'éveil Autisme	Saône-et-Loire	Buxy	Soutien et groupes de parole-Aidant
Plateforme de Coordination et d'Orientation (PCO) autisme et TND	PCO TND du Territoire de Belfort	Territoire-de-Belfort	Belfort	Diagnostic-Aidé
Dispositif Répit Autisme 90	Sésame autisme Franche-Comté	Territoire-de-Belfort	Belfort	Répit-Aidant
Plateforme de répit pour les aidants d'enfants et adultes présentant des TSA	La Parenthèse	Yonne	Joigny	Répit-Aidant
Maison de l'autisme 89	CCAS	Yonne	Sens	Soutien et groupes de parole-Aidant

## 7. L'offre à destination des personnes souffrant d'un cancer

### Les aides à destination des personnes atteintes d'un cancer

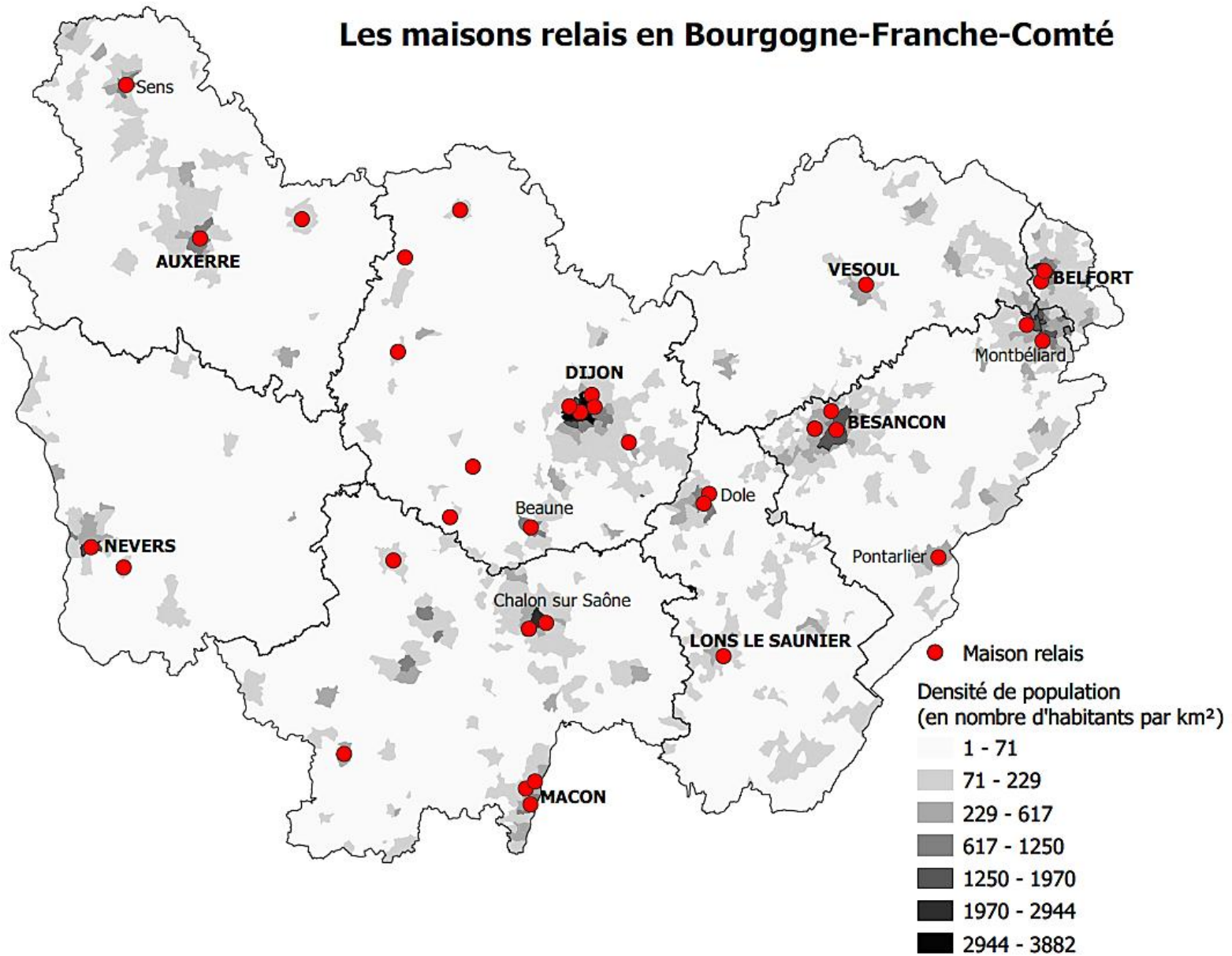


Nom	Structure proposant l'offre	Localisation	Type d'aide
Visites auprès du malade	Association pour les mutilés de la voix	Côte-d'Or	Groupe de parole - soutien
Soutien	Association pour les mutilés de la voix	Côte-d'Or	Groupe de parole - soutien
Espace Ligue Dijon	Ligue contre le cancer	Côte-d'Or	Accompagnement psychologique
Espace Ligue Dijon	Ligue contre le cancer Dijon	Côte-d'Or	Informations -Conseils
Point ligue	Ligue contre le cancer Saulieu	Côte-d'Or	Activité physique adaptée Yoga
Espace Ligue Dijon	Ligue contre le cancer	Côte-d'Or	Soins bien-être
Point ligue	Ligue contre le cancer Semur en Auxois	Côte-d'Or	Activité physique adaptée Yoga
Point ligue	Ligue contre le cancer Beaune	Côte-d'Or	Activité physique adaptée
Point ligue	Ligue contre le cancer Bligny sur Ouche	Côte-d'Or	Activité physique adaptée Yoga
Point ligue	Ligue contre le cancer Bligny sur Ouche	Côte-d'Or	Activité physique adaptée Marche nordique
Point ligue Beaune	Ligue contre le cancer Beaune	Côte-d'Or	Groupe de parole - soutien
Point ligue Saulieu	Ligue contre le cancer Saulieu	Côte-d'Or	Groupe de parole - soutien
Point ligue Bligny sur Ouche	Ligue contre le cancer Bligny sur Ouche	Côte-d'Or	Groupe de parole - soutien
Point ligue Chatillon sur seine	Ligue contre le cancer Chatillon sur Seine	Côte-d'Or	Groupe de parole - soutien
Point ligue Montbard	Ligue contre le cancer Montbard	Côte-d'Or	Groupe de parole - soutien
Point ligue Seurre	Ligue contre le cancer Seurre	Côte-d'Or	Groupe de parole - soutien
Point ligue Semur en Auxois	Ligue contre le cancer Semur en Auxois	Côte-d'Or	Groupe de parole - soutien
Point ligue	Ligue contre le cancer	Côte-d'Or	Soins bien-être
Point ligue	Ligue contre le cancer Chatillon sur Seine	Côte-d'Or	Activité physique adaptée Gymnastique
Point ligue	Ligue contre le cancer Chatillon sur Seine	Côte-d'Or	Activité physique adaptée Sophrologie
Espace Ligue Dijon	Ligue contre le cancer Dijon	Côte-d'Or	Activité physique adaptée
Point ligue	Ligue contre le cancer Montbard	Côte-d'Or	Activité physique adaptée Sophrologie
Point ligue	Ligue contre le cancer Montbard	Côte-d'Or	Activité physique adaptée Marche nordique
Point ligue	Ligue contre le cancer Saulieu	Côte-d'Or	Activité physique adaptée Sophrologie
Point ligue	Ligue contre le cancer Semur en Auxois	Côte-d'Or	Activité physique adaptée Sophrologie
Point ligue	Ligue contre le cancer Seurre	Côte-d'Or	Activité physique adaptée Sophrologie
Point ligue	Ligue contre le cancer Seurre	Côte-d'Or	Activité physique adaptée Yoga
Espace Ligue Besançon	Ligue contre le cancer	Doubs	Activité physique adaptée
Espace Ligue Besançon	Ligue contre le cancer Besançon	Doubs	Informations -Conseils
Espace Ligue Pontarlier	Ligue contre le cancer	Doubs	Soins bien-être
Espace Ligue Pontarlier	Ligue contre le cancer	Doubs	Accompagnement psychologique
Espace Ligue Montbéliard	Ligue contre le cancer	Doubs	Soins bien-être

Espace Ligue Besançon	Ligue contre le cancer	Doubs	Accompagnement psychologique
Espace Ligue Pontarlier	Ligue contre le cancer	Doubs	Soins bien-être
Espace Ligue Montbéliard	Ligue contre le cancer Montbéliard	Doubs	Informations -Conseils
Espace Ligue Pontarlier	Ligue contre le cancer Pontarlier	Doubs	Informations -Conseils
Écoute et soutien	Association vivre comme avant	Doubs	Groupe de parole - soutien
Écoute et soutien	URILCO franche comté	Doubs	Groupe de parole - soutien
	Ligue contre le cancer	Haute Saône	Soins bien-être
	Ligue contre le cancer	Haute Saône	Accompagnement psychologique
	Ligue contre le cancer Vesoul	Haute Saône	Aide administrative
Écoute et soutien	ILCO jura Bresse	Jura	Groupe de parole - soutien
	Ligue contre le cancer	Jura	Accompagnement psychologique
	Ligue contre le cancer Lons le Saunier	Jura	Aide administrative
Escrimez-vous	Ligue contre le cancer	Nièvre	Activité physique adaptée
Aide administrative	Association espérance 58 Cosne cours sur Loire	Nièvre	Aide administrative
Soutien	Association espérance 58	Nièvre	Groupe de parole - soutien
Activité physique adaptée	Ligue contre le cancer	Saône-et-Loire	Activité physique adaptée
Activité physique adaptée	Ligue contre le cancer	Saône-et-Loire	Activité physique adaptée
Soutien moral	Ligue contre le cancer Macon	Saône-et-Loire	Groupe de parole - Soutien
Soins esthétiques et de bien-être	Ligue contre le cancer	Saône-et-Loire	Soins bien-être
Soins esthétiques et de bien-être	Ligue contre le cancer	Saône-et-Loire	Soins bien-être
Activités de loisirs	Association "Toujours Femme"	Saône-et-Loire	Soins bien-être
Activités de loisirs	Association Corasaône	Saône-et-Loire	Soins bien-être
Soins esthétiques et de bien-être	Ligue contre le cancer	Saône-et-Loire	Soins bien-être
Consultation de sophrologie	Ligue contre le cancer	Saône-et-Loire	Soins bien-être
Groupes de convivialité	Ligue contre le cancer Macon	Saône-et-Loire	Groupe de parole - Soutien
Soutien moral	Ligue contre le cancer	Saône-et-Loire	Accompagnement psychologique
Soutien	Association "Toujours Femme"	Saône-et-Loire	Groupe de parole - soutien
Activités physiques adaptées	Ligue contre le cancer	Territoire-de-Belfort	Activité physique adaptée
Dragon boat	Ligue contre le cancer	Territoire-de-Belfort	Activité physique adaptée
Soutien psychologique	Ligue contre le cancer	Territoire-de-Belfort	Accompagnement psychologique
Sophrologie	Ligue contre le cancer	Territoire-de-Belfort	Soins bien-être
Soins esthétiques et de bien-être	Ligue contre le cancer	Territoire-de-Belfort	Soins bien-être
Après-midi de rencontre	Ligue contre le cancer Belfort	Territoire-de-Belfort	Groupe de parole - soutien

Écoute et soutien	Association vivre comme avant	Territoire-de-Belfort	Groupe de parole - soutien
Activité physique adaptée escrime	Ligue contre le cancer	Yonne	Activité physique adaptée
Randos au clair de Lune	Ligue contre le cancer	Yonne	Activité physique adaptée
Activité physique adaptée escrime	Ligue contre le cancer	Yonne	Activité physique adaptée
Soins esthétiques et de bien-être	Ligue contre le cancer	Yonne	Soins bien-être
Soins esthétiques et de bien-être	Ligue contre le cancer	Yonne	Soins bien-être
Groupe de convivialité	Ligue contre le cancer Auxerre	Yonne	Groupe de parole - Soutien
Soutien psychologique	Ligue contre le cancer	Yonne	Accompagnement psychologique
Groupe de parole traditionnel	Ligue contre le cancer	Yonne	Accompagnement psychologique
Soutien psychologique	Ligue contre le cancer	Yonne	Accompagnement psychologique
Groupes de paroles "Cancer et Travail"	Ligue contre le cancer Auxerre	Yonne	Groupe de parole - Soutien

## 8. Les maisons relais en BFC

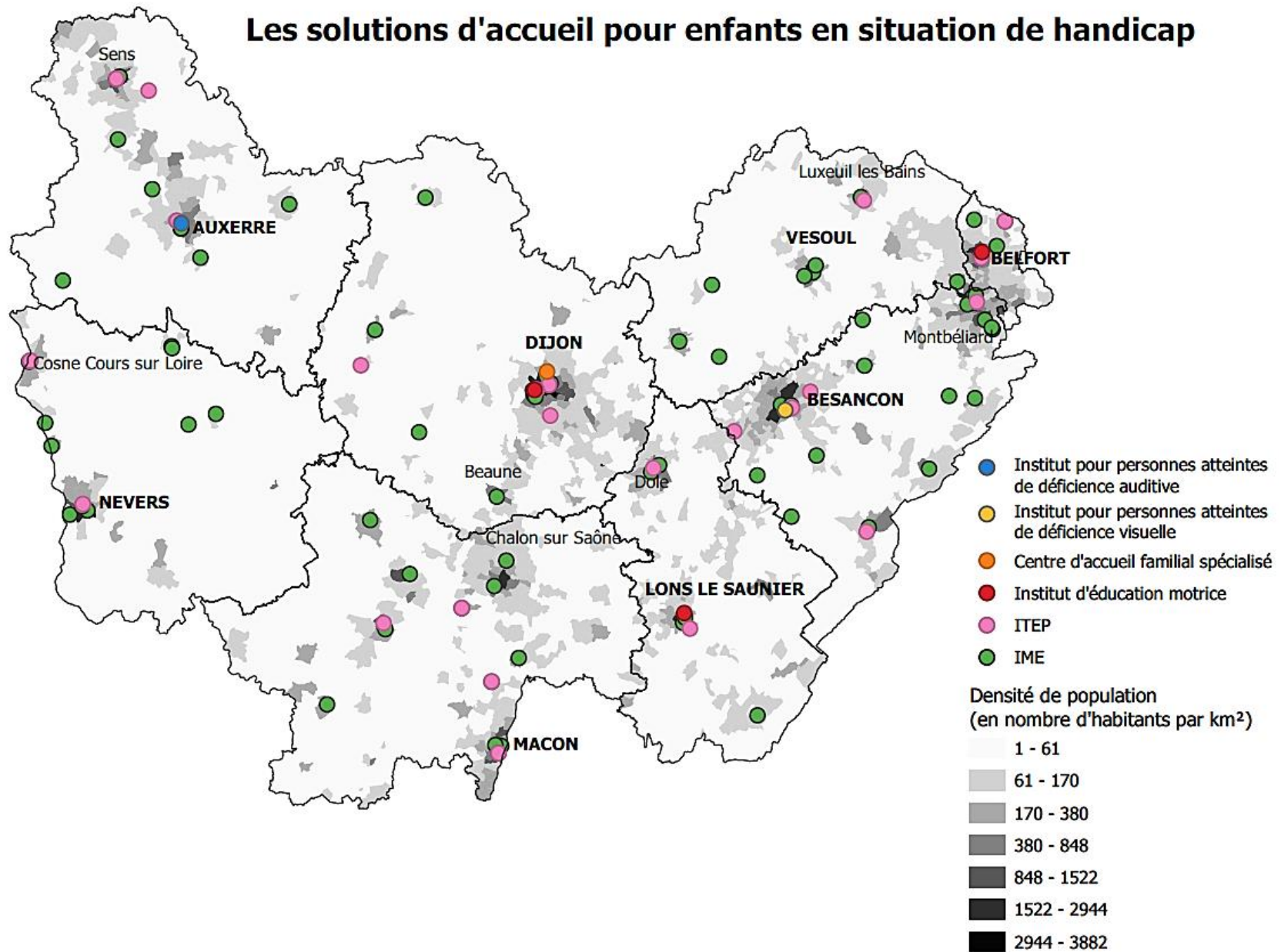


Ville	Département
Dijon	Côte d'Or
Dijon	Côte d'Or
Dijon	Côte d'Or
Genlis	Côte d'Or
Semur-en-Auxois	Côte d'Or
Beaune	Côte d'Or
Saint-Pierre-en-Vaux	Côte d'Or
Sainte-Sabine	Côte d'Or
Châtillon-sur-Seine	Côte d'Or
Planay	Côte d'Or
Saint-Apollinaire	Côte d'Or
Besançon	Doubs
Besançon	Doubs
Besançon	Doubs
Pouilley-les-Vignes	Doubs
Pontarlier	Doubs
Sainte-Suzanne	Doubs
Valentigney	Doubs
Lons-le-Saunier	Jura
Dole	Jura
Dole	Jura
Nevers	Nièvre
Imphy	Nièvre
Vesoul	Haute Saône

Ville	Département
Mâcon	Saône et Loire
Mâcon	Saône et Loire
Saint-Rémy	Saône et Loire
Saint-Marcel	Saône et Loire
Autun	Saône et Loire
Paray-le-Monial	Saône et Loire
Auxerre	Yonne
Sens	Yonne
Tonnerre	Yonne
Belfort	Territoire de Belfort
Belfort	Territoire de Belfort



## 9. Les solutions d'accueil pour enfants en situation de handicap



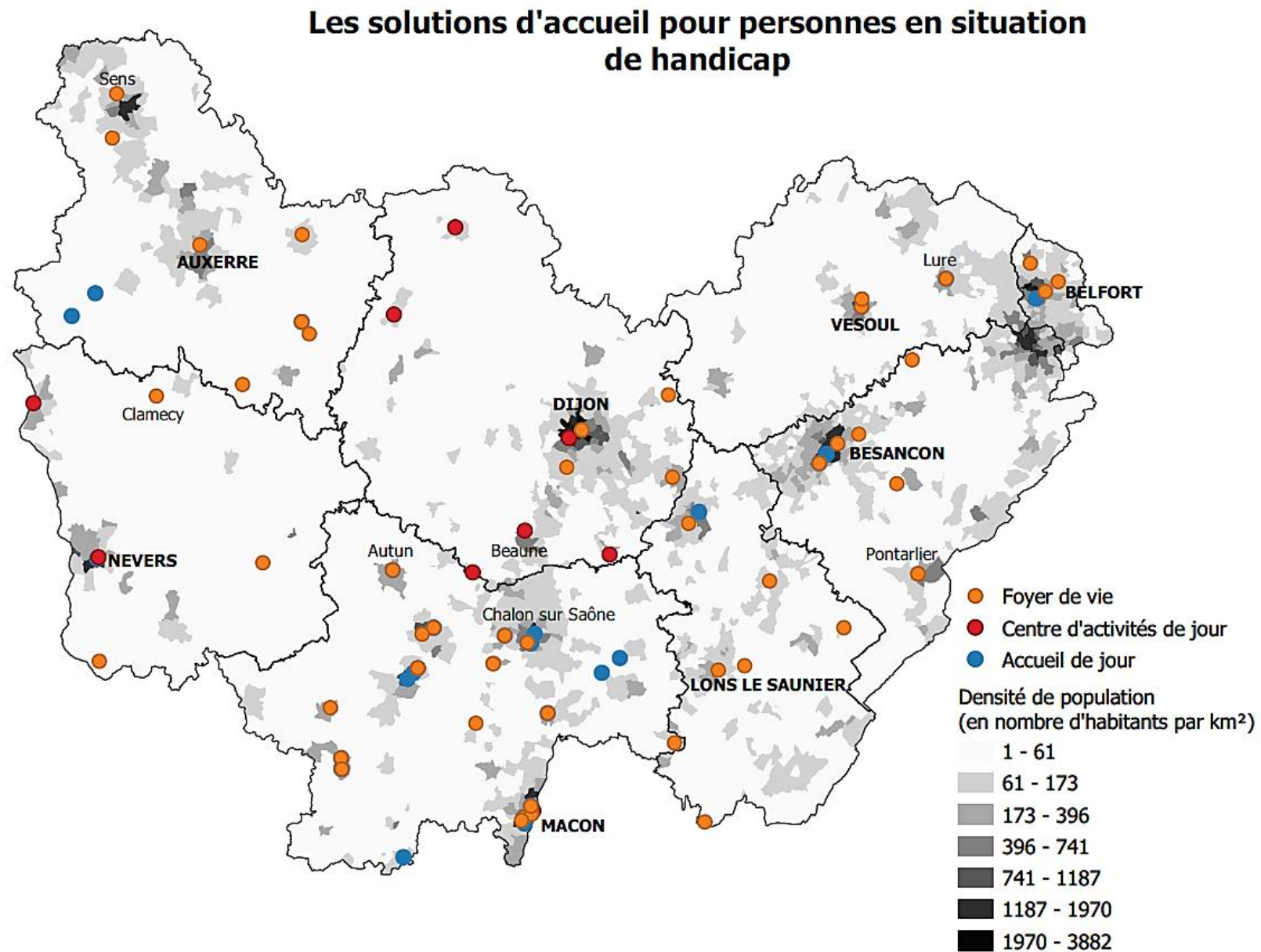
Département	Structure
Côte d'Or	ITEP 21 dijon
Côte d'Or	ITEP du lac Dijon
Côte d'Or	Centre d'accueil familial spécialisé Dijon
Côte d'Or	Institut d'éducation motrice DIADEM Dijon
Côte d'Or	IME Auxonne
Côte d'Or	IME Is sur Tille
Côte d'Or	IME Semur en Auxois
Côte d'Or	IME Cluny
Côte d'Or	IME Aria Dijon
Côte d'Or	IME DIADEVA PEP Dijon
Côte d'Or	IME Dame Mosaik Dijon
Côte d'Or	IME DAMS PEP CBFC Dijon
Côte d'Or	ITEP Domois
Côte d'Or	IME Villeneuve Essey
Côte d'Or	IME DAME Charles Poisot
Côte d'Or	IME Le petit Versailles Chatillon sur Seine
Côte d'Or	ITEP Aisy sous Thil
Côte d'Or	IME DAME Mosaik Dijon
Côte d'Or	IME DAMS PEP CBFC Dijon
Doubs	IME L'éveil Villeneuve d'Amont
Doubs	IME du Pays de Montbéliard Seloncourt
Doubs	IME L'esperel Montbéliard
Doubs	IME Montfort Le Val
Doubs	IME de Morteau ADAPEI Morteau
Doubs	IME L'essor Besançon
Doubs	IME ADAPEI Pontarlier
Doubs	ITEP Les érables Novillars
Doubs	ITEP Les érables Granges Narboz
Doubs	IME L'envol Rougemont
Doubs	IME Vaucluse
Doubs	Institut pour déficients visuels Besançon
Doubs	IME des salins de brégille Besançon

Doubs	IME Ornans
Doubs	IME Baume les Dames
Doubs	IME Pays de Montbéliard Hérimoncourt
Doubs	IME Maiche
Doubs	ITEP des salins de brégille Besançon
Doubs	IME Hérimoncourt
Doubs	ITEP Sochaux
Doubs	IME Grand Charmont
Doubs	IME Grand Besançon Besançon
Doubs	ITEP Saint Vit
Jura	ITEP Dole
Jura	Institut d'éducation motrice Perrigny
Jura	IME Montaigu
Jura	IME Dole
Jura	IME Perrigny
Jura	IME Le bonlieu Dole
Jura	ITEP Revigny
Jura	IME Saint Claude
Nièvre	IME Vauban Nevers
Nièvre	ITEP Val de Loire Varennes Vauzelles
Nièvre	IME La charité sur Loire
Nièvre	IME Cosne Cours sur Loire
Nièvre	IME Corbigny
Nièvre	IME Clamecy
Nièvre	ITEP Cosne Cours sur Loire
Nièvre	IME Guipy
Nièvre	IME Clamecy
Nièvre	ITEP Les cotteraux Cosne Cours sur Loire
Nièvre	IME Claude Joly Marzy
Nièvre	IME Varennes Vauzelles
Nièvre	IME Edourd Seguin Mesves sur Loire
Haute-Saône	IME AFSAME Vesoul
Haute-Saône	IME Noidans les Vesoul

Haute-Saône	IME Choye
Haute-Saône	IME Membrey
Haute-Saône	IME Gray
Haute-Saône	IME Luxeuil les bains
Haute-Saône	IME Hericourt
Haute-Saône	IME Vesoul
Haute-Saône	ITEP Breuches
Saône-et-Loire	IME Saint Remy
Saône-et-Loire	ITEP Charnay les Macon
Saône-et-Loire	IME Charnay les Macon
Saône-et-Loire	ITEP Montceau les Mines
Saône-et-Loire	IME Saint Vallier
Saône-et-Loire	IME Autun
Saône-et-Loire	IME Buxy
Saône-et-Loire	IME Tournus
Saône-et-Loire	IME Paray le Monial
Saône-et-Loire	IME Virey le Grand
Saône-et-Loire	IME Le Breuil
Saône-et-Loire	IME Hurigny
Saône-et-Loire	IME Charnay les Macon
Saône-et-Loire	ITEP Cruzille
Saône-et-Loire	IME Cruzille
Saône-et-Loire	ITEP Buxy
Yonne	IME Saint Julien du Sault
Yonne	IME Guerchy
Yonne	IME Le mail Sens
Yonne	IME Tonnerre
Yonne	IME Sainte Beate Sens
Yonne	ITEP Saint Georges
Yonne	ITEP Saint georges sur Baulche
Yonne	ITEP Theil sur vanne
Yonne	IME Auxerre
Yonne	IME des îles Auxerre

Yonne	IME Vincelles
Yonne	IME Saint Fargeau
Yonne	ITEP Sens
Yonne	Institut pour déficients auditifs Auxerre
Territoire-de-Belfort	Institut d'éducation motrice Belfort
Territoire-de-Belfort	IME Giromagny
Territoire-de-Belfort	ITEP Rougemont le Château
Territoire-de-Belfort	ITEP Belfort
Territoire-de-Belfort	IME Belfort
Territoire-de-Belfort	IME Rougemont
Territoire-de-Belfort	IME Roppe

## 10. Les solutions d'accueil pour adultes en situation de handicap



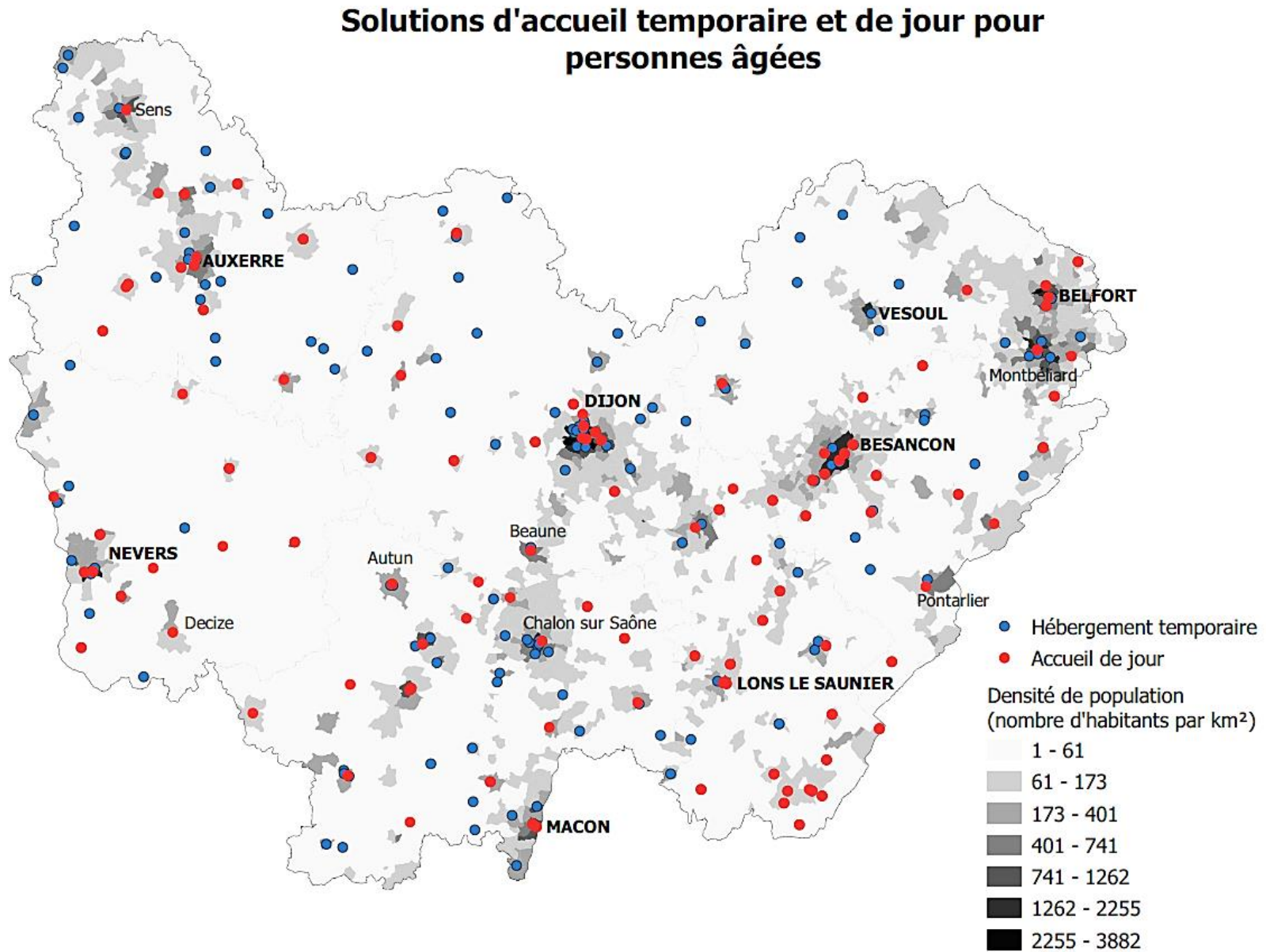
Commune	Département	Catégorie
Auxonne	21	Foyer de vie
Chatillon sur Seine	21	Centre d'activités de jour
Chenove	21	Centre d'activités de jour
Dijon	21	Accueil de jour
Dijon	21	Foyer de vie
Gevrey Chambertin	21	Foyer de vie
Montbard	21	Centre d'activités de jour
Nolay	21	Centre d'activités de jour
Reveve	21	Foyer de vie
Savigny les beaune	21	Centre d'activités de jour
Semur en Auxois	21	Centre d'activités de jour
Seurre	21	Centre d'activités de jour
Besançon	25	Accueil de jour
Besançon	25	Foyer de vie
Besançon	25	Accueil de jour
Besançon	25	Foyer de vie
Etalans	25	Foyer de vie
Novillars	25	Foyer de vie
Pontarlier	25	Foyer de vie
Pontarlier	25	Foyer de vie
Rougemont	25	Foyer de vie
Arbois	39	Foyer de vie
Aromas	39	Foyer de vie
Hauteroche	39	Foyer de vie
Dole	39	Foyer de vie
Dole	39	Accueil de jour
Lons le Saunier	39	Foyer de vie
Nozeroy	39	Foyer de vie
Chantenay St Imbert	58	Foyer de vie
Corvol l'Orgueilleux	58	Foyer de vie
Cosne Cours sur Loire	58	Centre d'activités de jour
Coulanges les Nevers	58	Centre d'activités de jour

Moulins Engilbert	58	Foyer de vie
Nevers	58	Accueil de jour
Lure	70	Accueil de jour
Lure	70	Foyer de vie
Vesoul	70	Foyer de vie
Vesoul	70	Accueil de jour
Vesoul	70	Foyer de vie
Autun	71	Accueil de jour
Autun	71	Foyer de vie
Blanzay	71	Foyer de vie
Blanzay	71	Foyer de vie
Blanzay	71	Accueil de jour
Blanzay	71	Accueil de jour
Bonnay	71	Foyer de vie
Le Breuil	71	Foyer de vie
Le Breuil	71	Accueil de jour
Le Breuil	71	Accueil de jour
Buxy	71	Foyer de vie
Buxy	71	Foyer de vie
Chalon sur Saône	71	Accueil de jour
Chalon sur Saône	71	Accueil sur temps libéré
Charnay les Macon	71	Foyer de vie
Charnay les Macon	71	Accueil de jour
Charnay les Macon	71	Foyer de vie
Chaufailles	71	Accueil de jour
Le Creusot	71	Foyer de vie
Cuiseaux	71	Foyer de vie
Givry	71	Accueil de jour
Givry	71	Foyer de vie
Gueugnon	71	Foyer de vie
Macon	71	Centre d'activités de jour
Macon	71	Foyer de vie
Macon	71	Foyer de vie



Macon	71	Accueil de jour
Macon	71	Accueil de jour
Montceau les Mines	71	Accueil de jour
Montret	71	Accueil de jour
Paray le Monial	71	Accueil de jour
Paray le Monial	71	Accueil de jour
Paray le Monial	71	Foyer de vie
Paray le Monial	71	Foyer de vie
Paray le Monial	71	Accueil de jour
Saint Martin la Patrouille	71	Accueil thérapeutique éducatif ou de loisir
Saint Remy	71	Accueil de jour
Saint Remy	71	Accueil de jour
Saint Remy	71	Foyer de vie
Simard	71	Accueil de jour
Tournus	71	Foyer de vie
Tournus	71	Accueil de jour
Courtois sur Yonne	89	Foyer de vie
L'isle sur Serein	89	Foyer de vie
Marsangy	89	Foyer de vie
Massangis	89	Foyer de vie
Massangis	89	Accueil de jour
Mezilles	89	Accueil de jour
Monéteau	89	Foyer de vie
Saint Fargeau	89	Accueil de jour
Sens	89	Accueil de jour
Tonnerre	89	Foyer de vie
Vezelay	89	Foyer de vie
Belfort	90	Foyer de vie
Belfort	90	Accueil de jour
Chaux	90	Foyer de vie
Eguenigue	90	Foyer de vie

11. Les solutions d'accueil temporaire et de jour pour personnes âgées



Solutions	Département	Ville
Accueil de jour	COTE-D'OR	AISEREY
Accueil de jour	COTE-D'OR	ASNIERES LES DIJON
Accueil de jour	COTE-D'OR	BEAUNE
Accueil de jour	COTE-D'OR	CHATILLON SUR SEINE
Accueil de jour	COTE-D'OR	DIJON
Accueil de jour	COTE-D'OR	DIJON
Accueil de jour	COTE-D'OR	DIJON
Accueil de jour	COTE-D'OR	FLEUREY SUR OUCHE
Accueil de jour	COTE-D'OR	MESSIGNY ET VANTOUX
Accueil de jour	COTE-D'OR	NOLAY
Accueil de jour	COTE-D'OR	POUILLY EN AUXOIS
Accueil de jour	COTE-D'OR	QUETIGNY
Accueil de jour	COTE-D'OR	SEMUR EN AUXOIS
Accueil de jour	COTE-D'OR	ST APOLLINAIRE
Accueil de jour	COTE-D'OR	VITTEAUX
Accueil de jour	COTE-D'OR	VITTEAUX
Accueil de jour	DOUBS	AVANNE AVENEY
Accueil de jour	DOUBS	BESANCON
Accueil de jour	DOUBS	BESANCON
Accueil de jour	DOUBS	BLAMONT
Accueil de jour	DOUBS	FLANGEBOUCHE
Accueil de jour	DOUBS	MAICHE
Accueil de jour	DOUBS	MAMIROLLE
Accueil de jour	DOUBS	MONTBELIARD
Accueil de jour	DOUBS	MONTFERRAND LE CHATEAU
Accueil de jour	DOUBS	MORTEAU
Accueil de jour	DOUBS	MOUTHE
Accueil de jour	DOUBS	ORNANS
Accueil de jour	DOUBS	PIREY
Accueil de jour	DOUBS	PONTARLIER
Accueil de jour	DOUBS	QUINGEY
Accueil de jour	DOUBS	ROUGEMONT

Accueil de jour	DOUBS	THISE
Accueil de jour	JURA	ARBOIS
Accueil de jour	JURA	BLETTERANS
Accueil de jour	JURA	BOIS D AMONT
Accueil de jour	JURA	CHAMBLAY
Accueil de jour	JURA	EQUEVILLON
Accueil de jour	JURA	FOUCHERANS
Accueil de jour	JURA	FRAISANS
Accueil de jour	JURA	LAVANS LES ST CLAUDE
Accueil de jour	JURA	LES BOUCHOUX
Accueil de jour	JURA	LONGCHAUMOIS
Accueil de jour	JURA	LONS LE SAUNIER
Accueil de jour	JURA	LONS LE SAUNIER
Accueil de jour	JURA	LONS LE SAUNIER
Accueil de jour	JURA	MALANGE
Accueil de jour	JURA	MOIRANS EN MONTAGNE
Accueil de jour	JURA	MOLINGES
Accueil de jour	JURA	MONTAIN
Accueil de jour	JURA	POLIGNY
Accueil de jour	JURA	ROCHEFORT SUR NENON
Accueil de jour	JURA	SEPTMONCEL
Accueil de jour	JURA	ST CLAUDE
Accueil de jour	JURA	ST CLAUDE
Accueil de jour	JURA	ST CLAUDE
Accueil de jour	JURA	ST JULIEN
Accueil de jour	JURA	ST LAURENT EN GRANDVAUX
Accueil de jour	NIEVRE	CHATEAU CHINON
Accueil de jour	NIEVRE	CHATILLON EN BAZOIS
Accueil de jour	NIEVRE	CLAMECY
Accueil de jour	NIEVRE	CORBIGNY
Accueil de jour	NIEVRE	DECIZE
Accueil de jour	NIEVRE	GUERIGNY
Accueil de jour	NIEVRE	IMPHY

Accueil de jour	NIEVRE	LA CHARITE SUR LOIRE
Accueil de jour	NIEVRE	NEVERS
Accueil de jour	NIEVRE	NEVERS
Accueil de jour	NIEVRE	ST BENIN D AZY
Accueil de jour	NIEVRE	ST PIERRE LE MOUTIER
Accueil de jour	HAUTE-SAONE	ARC LES GRAY
Accueil de jour	HAUTE-SAONE	CIREY
Accueil de jour	HAUTE-SAONE	LURE
Accueil de jour	SAONE-ET-LOIRE	AUTUN
Accueil de jour	SAONE-ET-LOIRE	BOIS STE MARIE
Accueil de jour	SAONE-ET-LOIRE	BOURBON LANCY
Accueil de jour	SAONE-ET-LOIRE	CHAGNY
Accueil de jour	SAONE-ET-LOIRE	CHALON SUR SAONE
Accueil de jour	SAONE-ET-LOIRE	CIEL
Accueil de jour	SAONE-ET-LOIRE	CLUNY
Accueil de jour	SAONE-ET-LOIRE	COUCHES
Accueil de jour	SAONE-ET-LOIRE	LE CREUSOT
Accueil de jour	SAONE-ET-LOIRE	LOUHANS
Accueil de jour	SAONE-ET-LOIRE	MACON
Accueil de jour	SAONE-ET-LOIRE	MACON
Accueil de jour	SAONE-ET-LOIRE	MERVANS
Accueil de jour	SAONE-ET-LOIRE	MONTCEAU LES MINES
Accueil de jour	SAONE-ET-LOIRE	MONTCEAU LES MINES
Accueil de jour	SAONE-ET-LOIRE	PARAY LE MONIAL
Accueil de jour	SAONE-ET-LOIRE	TOULON SUR ARROUX
Accueil de jour	SAONE-ET-LOIRE	TOURNUS
Accueil de jour	YONNE	AUXERRE
Accueil de jour	YONNE	AUXERRE
Accueil de jour	YONNE	AVALLON
Accueil de jour	YONNE	JOIGNY
Accueil de jour	YONNE	MIGENNES
Accueil de jour	YONNE	SENS
Accueil de jour	YONNE	ST FLORENTIN

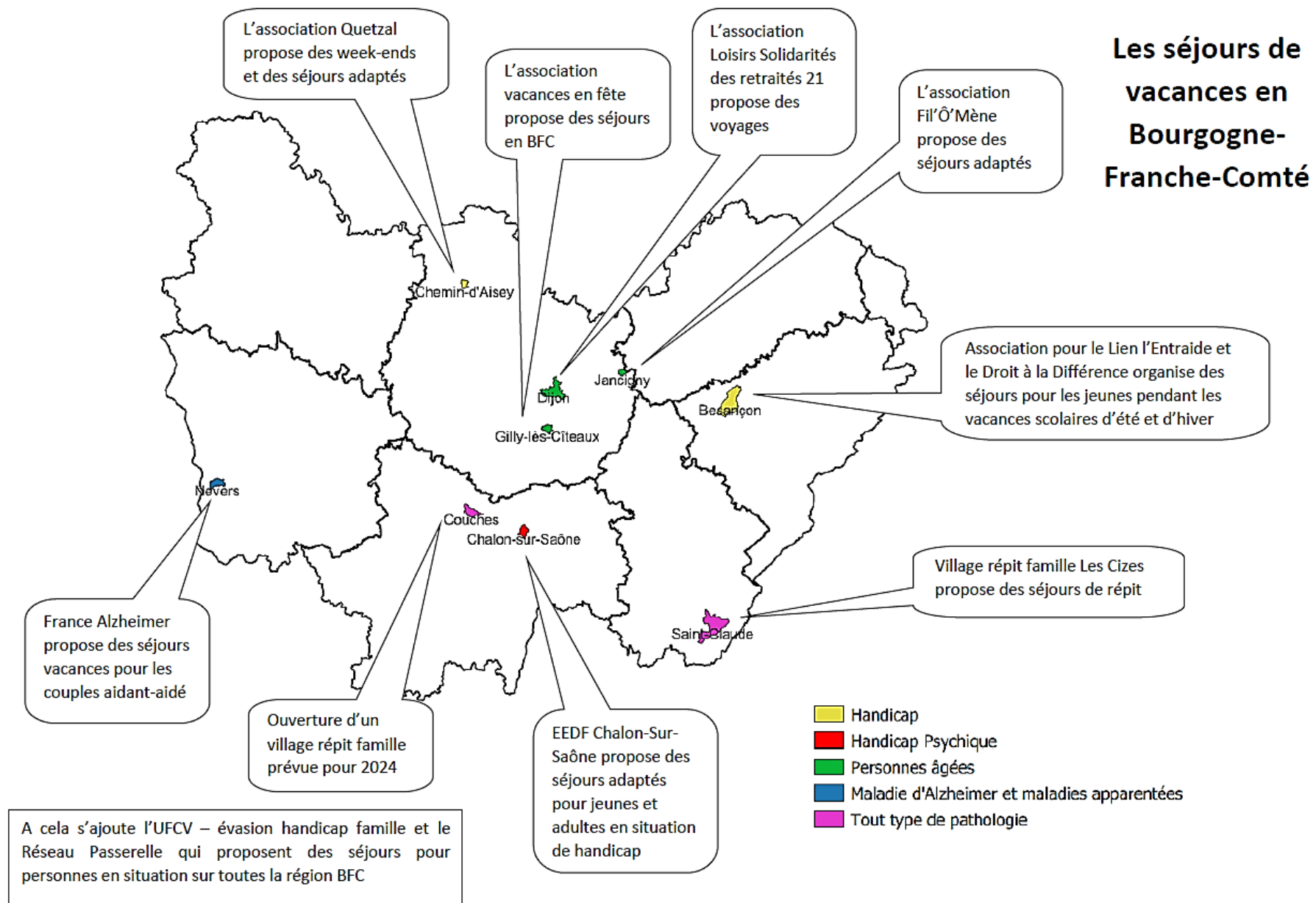
Accueil de jour	YONNE	ST SAUVEUR EN PUISAYE
Accueil de jour	YONNE	TONNERRE
Accueil de jour	YONNE	TOUCY
Accueil de jour	YONNE	TOUCY
Accueil de jour	YONNE	VAL DE MERCY
Accueil de jour	YONNE	VILLEGARDEAU
Accueil de jour	TERRITOIRE DE BELFORT	BAVILLIERS
Accueil de jour	TERRITOIRE DE BELFORT	BEAUCOURT
Accueil de jour	TERRITOIRE DE BELFORT	BELFORT
Accueil de jour	TERRITOIRE DE BELFORT	ROUGEMONT LE CHATEAU
Accueil de jour	TERRITOIRE DE BELFORT	VALDOIE
Hébergement temporaire	COTE-D'OR	AISEREY
Hébergement temporaire	COTE-D'OR	BEAUNE
Hébergement temporaire	COTE-D'OR	CHATILLON SUR SEINE
Hébergement temporaire	COTE-D'OR	FLEUREY SUR OUCHE
Hébergement temporaire	COTE-D'OR	POUILLY EN AUXOIS
Hébergement temporaire	COTE-D'OR	QUETIGNY
Hébergement temporaire	COTE-D'OR	VITTEAUX
Hébergement temporaire	COTE-D'OR	VITTEAUX
Hébergement temporaire	DOUBS	AVANNE AVENEY
Hébergement temporaire	DOUBS	BESANCON
Hébergement temporaire	DOUBS	BLAMONT
Hébergement temporaire	DOUBS	FLANGEBOUCHE
Hébergement temporaire	DOUBS	MAICHE
Hébergement temporaire	DOUBS	MAMIROLLE
Hébergement temporaire	DOUBS	MONTFERRAND LE CHATEAU
Hébergement temporaire	DOUBS	MOUTHE
Hébergement temporaire	DOUBS	QUINGEY
Hébergement temporaire	DOUBS	ROUGEMONT
Hébergement temporaire	JURA	ARBOIS
Hébergement temporaire	JURA	BLETTERANS
Hébergement temporaire	JURA	BOIS D AMONT
Hébergement temporaire	JURA	EQUEVILLON
Hébergement temporaire	JURA	FRAISANS
Hébergement temporaire	JURA	LAVANS LES ST CLAUDE

Hébergement temporaire	JURA	LES BOUCHOUX
Hébergement temporaire	JURA	LONGCHAUMOIS
Hébergement temporaire	JURA	LONS LE SAUNIER
Hébergement temporaire	JURA	LONS LE SAUNIER
Hébergement temporaire	JURA	LONS LE SAUNIER
Hébergement temporaire	JURA	MOIRANS EN MONTAGNE
Hébergement temporaire	JURA	MOLINGES
Hébergement temporaire	JURA	MONTAIN
Hébergement temporaire	JURA	POLIGNY
Hébergement temporaire	JURA	ROCHFORT SUR NENON
Hébergement temporaire	JURA	SEPTMONCEL
Hébergement temporaire	JURA	ST CLAUDE
Hébergement temporaire	JURA	ST CLAUDE
Hébergement temporaire	JURA	ST JULIEN
Hébergement temporaire	JURA	ST LAURENT EN GRANDVAUX
Hébergement temporaire	NIEVRE	CHATEAU CHINON
Hébergement temporaire	NIEVRE	CORBIGNY
Hébergement temporaire	NIEVRE	GUERIGNY
Hébergement temporaire	NIEVRE	IMPHY
Hébergement temporaire	NIEVRE	NEVERS
Hébergement temporaire	NIEVRE	ST PIERRE LE MOUTIER
Hébergement temporaire	HAUTE-SAONE	CIREY
Hébergement temporaire	SAONE-ET-LOIRE	CHALON SUR SAONE
Hébergement temporaire	SAONE-ET-LOIRE	CIEL
Hébergement temporaire	SAONE-ET-LOIRE	CLUNY
Hébergement temporaire	SAONE-ET-LOIRE	LE CREUSOT
Hébergement temporaire	SAONE-ET-LOIRE	MACON
Hébergement temporaire	SAONE-ET-LOIRE	MACON
Hébergement temporaire	SAONE-ET-LOIRE	MERVANS
Hébergement temporaire	SAONE-ET-LOIRE	MONTCEAU LES MINES
Hébergement temporaire	YONNE	AUXERRE
Hébergement temporaire	YONNE	AUXERRE
Hébergement temporaire	YONNE	MIGENNES
Hébergement temporaire	YONNE	ST FLORENTIN
Hébergement temporaire	YONNE	ST SAUVEUR EN PUISAYE

Hébergement temporaire	YONNE	TONNERRE
Hébergement temporaire	YONNE	TOUCY
Hébergement temporaire	YONNE	VAL DE MERCY
Hébergement temporaire	YONNE	VILLEGARDEAU
Hébergement temporaire	TERRITOIRE DE BELFORT	BAVILLIERS
Hébergement temporaire	TERRITOIRE DE BELFORT	BELFORT
Hébergement temporaire	TERRITOIRE DE BELFORT	ROUGEMONT LE CHATEAU
Hébergement temporaire	TERRITOIRE DE BELFORT	VALDOIE



## 12. Les séjours de répit en Bourgogne-Franche-Comté



Structure	Département	Ville	Public	Actions
Association Vacances en fête	Côte d'Or	Gilly les Citeaux	Personnes âgées dépendantes	Séjours en BFC, médiation animale, culture, art, danse...
Association Quetzal	Côte d'Or	Chemin d'Aisey	Handicap	Week-end et séjours adaptés, temps de répit
Association Loisirs Solidarités des retraités 21	Côte d'Or	Dijon	Personnes âgées	Activités de loisirs à destination des personnes âgées, Sorties loisirs et voyages
Association Fil'Ô'Mène	Côte d'Or	Jancigny	Personnes âgées	Séjours et loisirs adaptés
AFM, Pro BTP	Jura	Coteaux du Lizon	Tout type de pathologie	Village répit famille Les Cizes proposant des séjours de répit
Village répit famille Couches	Saône-et-Loire	Couches	Tout type de pathologie	Séjours de répit
EEDF Chalon-Sur-Saône - Séjours adaptés	Saône-et-Loire	Chalon sur Saône	Handicap psychique	L'EEDF propose des séjours adaptés pour jeunes et adultes en situation de handicap mental. Les séjours peuvent s'organiser sur une ou plusieurs semaines. L'EEDF est adhérente au CNLTA. Pour plus d'informations, vous pouvez également consulter le CNLTA ( <a href="http://www.cnlta.asso.fr">http://www.cnlta.asso.fr</a> ) afin d'être orienté sur votre séjour de vacances adaptées.
France Alzheimer	Nièvre	Nevers	Maladie d'Alzheimer et maladies apparentées	Vacances pour les couples aidants/aidés
Association pour le Lien l'Entraide et le Droit à la Différence	Doubs	Besançon	Handicap	L'association propose pour les jeunes des accueils de loisirs les mercredis après-midi, pendant les petites vacances scolaires et des séjours en été et en hiver, en plus des samedis de répit, et pour les familles des journées de réflexion et d'échange, ainsi que des journées conviviales. Les activités sont adaptées au handicap, à l'autonomie et aux attentes des jeunes.
UFCV évasion handicap Famille	BFC		Handicap	Destinée aux personnes de 10-30 ans, en situation de handicap mental ou psychique, polyhandicap ou autisme et à leurs aidants, ce dispositif de séjours de répit en famille comprend 20 destinations partout en France.
Réseau Passerelle	BFC		Handicap	Permettre aux familles ayant un enfant en situation de handicap de partir en vacances, comme les autres, sur la destination de leur choix, tout en bénéficiant sur leur lieu de séjour, de temps de répit pour soi, en couple ou pour la fratrie

